



PREFEITURA MUNICIPAL DE PORTO NACIONAL

SECRETARIA MUNICIPAL DE SAÚDE

# **Programação Anual de Saúde**

## **PAS 2020**

**Porto Nacional**

## Equipe Técnica

NOME	FUNÇÃO
SILVIO MARCOS DE OLIVEIRA LIRA	SUPERINTENDENTE DA SAÚDE
SÓSTENES JOSÉ SILVESTRE	DIRETOR ADMINISTRATIVO
CRISTIANE NUNES O. AIRES AMARAL	DIRETORA DA ATENÇÃO ESPECIALIZADA
LINCOLN MONTEIRO PRADO	DIRETOR DA ASSISTÊNCIA FARMACÊUTICA
JOSÉ ROBERTO AIRES DA SILVA AZEVEDO	DIRETOR DA VIGILÂNCIA EM SAÚDE
PATRICIA RODRIGUES DOS SANTOS	DIRETORA DA ATENÇÃO BÁSCICA
SARA JANAI CORADO LOPES	COORDENADORA DE EQUIPE DA SAÚDE DA FAMÍLIA – SUL E RURAL
RANUSE KEYLA CARDOSO DA SILVA	COORDENADORA DE EQUIPE DA SAÚDE DA FAMÍLIA - NORTE
PAULO CÉLIO COSTA GALVÃO	COORDENADOR DE SAÚDE BUCAL
JOSÉLIA RODRIGUES LIMA ALVES	COORDENADORA DO PSE
SANDRA SULINO DA SILVA	COORDENADORA DE SAÚDE DO DISTRITO DE LUZIMANGUES
	<b>GERENTE DO NEP</b>
EUNICELHA DE SOUSA LEMOS NASCIMENTO	COORDENADORA DO CAPS
LELICE DE SOUZA E SILVA SOARES	COORDENADORA DO SAE
LÊDA AMARANTE	COORDENADORA DO CEME
ELYNE REGIANE DOS SANTOS GOMES	COORDENADORA DO CEO
WAGNER SATANA MOREIRA	COORDENADOR DO SAMU
SELMA BONFIM PEREIRA DE ARAÚJO	COORDENADORA DA UPA
MIRALTINA AIRES DA SILVA	TÉC. ADM DO SISTEMA- TFD ESTADUAL E MUNICIPAL
THEAMA AIRES GOMES	GERENTE DE CONTROLE E AVALIAÇÃO
ETIANE VAZ DE CARVALHO	COORDENADORA DA REGULAÇÃO DE EXAMES
ARILDA MACEDO A. GUIMARÃES	ASSISTENTE SOCIAL
EDUARDO OLIVEIRA SOUSA	COORDENADOR DO ALMOXARIFADO
CRISTIANE LIMA DE OLIVEIRA MACEDO	GERENTE DE PATRIMÔNIO

<b>FRANKLIN AVELINO DA SILVA</b>	<b>GERENTE DE MANUTENÇÃO</b>
<b>LUIZ CARLOS FONSECA</b>	<b>COORDENADOR DE TRANSPORTE</b>
<b>ANA PAULA MORAES DOS SANTOS</b>	<b>GERENTE DE RECURSOS HUMANOS</b>
<b>LILLIAN CAROLYNE FLORES BRITO</b>	<b>COORDENADORA DA VIGILÂNCIA EPIDEMIOLÓGICA</b>
<b>KELMA YLANA CARDOSO CARVALHO</b>	<b>COORDENADORA DA VIGILÂNCIA SANITÁRIA</b>
<b>AMANDA CORDEIRO DA SILVA</b>	<b>COORDENADORA DA VIGILÂNCIA AMBIENTAL</b>
<b>LUANA RIBEIRO ALVES</b>	<b>COORDENADORA DO CENTRO DE ZOONOSES</b>
<b>JOSÉ MARIA PEREIRA NETO</b>	<b>COORDENADOR DO LABORATÓRIO DE EDEMIAS</b>
<b>CAETANIO PUGAS</b>	<b>GERENTE DOS PROGRAMAS E MONITORAMENTOS DOS VETORIAIS E ZOONOSES</b>
<b>CAROLINE PINHEIRO NUBILE</b>	<b>GERENTE DE IMUNIZAÇÃO</b>
<b>ANNIELLE PATRÍCIA CASTELO BRANCO</b>	<b>GERENTE DO NÚCLEO DE INFORMAÇÃO</b>
<b>BRUNA MIRELLY SIMÕES VIEIRA</b>	<b>GERENTE DE PLANEJAMENTO</b>

## Programação Anual de Saúde 2020

A Programação Anual de Saúde é instrumento de referência da execução das ações e serviços de saúde. Sua execução deverá ser avaliada e demonstrada nos Relatórios de Gestão (Quadrimestral e Anual). A PAS representa recortes anuais do Plano de Saúde, sendo de caráter propositivo e os Relatórios são analíticos/indicativos de (re)programações.

Segundo a Portaria Nº 2.135, de 25 de setembro de 2013, art. 4º, a Programação Anual de Saúde (PAS) é o instrumento que operacionaliza as intenções expressas no Plano de Saúde e tem por objetivo anualizar as metas do Plano de Saúde e prever a alocação dos recursos orçamentários a serem executados. A PAS deverá conter:

I - a definição das ações que, no ano específico, garantirão o alcance dos objetivos e o cumprimento das metas do Plano de Saúde.

II - a identificação dos indicadores que serão utilizados para o monitoramento da PAS;

III - a previsão da alocação dos recursos orçamentários necessários ao cumprimento da PAS;

Esse Instrumento de gestão contém, de forma sistematizada, as ações, os recursos financeiros e outros elementos que contribuem para o alcance dos objetivos e o cumprimento das metas do Plano de Saúde; as metas anuais para cada ação definida; os indicadores utilizados no monitoramento e na avaliação de sua execução.

As ações resultam em produtos (bens ou serviços) que contribuem para atender ao objetivo de um programa. As ações são instrumentos de programação que visam combater as causas do problema que originou o programa. Podem ter características de investimento ou de prestação ou manutenção de serviços. Têm sempre um produto associado que visa preencher as lacunas deixadas pelas causas identificadas.

## Sumário

Objetivo	Número e Nome das Ações da LOA, que integram as ações da PAS	
Reduzir os riscos de doenças e agravos de Relevância Epidemiológica, Ambiental, e Saúde do Trabalhador por meio das ações de Promoção, Prevenção e Proteção além de aprimorar as ações de vigilância sanitária, para assegurar a proteção à saúde e o desenvolvimento sustentável do setor.	<b>2049</b>	Manutenção das Ações e Serviços de Vigilância em Saúde
	<b>2050</b>	Manutenção das Ações e Serviços de Vigilância Sanitária
	<b>1014</b>	Estruturação e Implementação Física da Vigilância em Saúde
	<b>2051</b>	Manutenção de Recursos Humanos da Vigilância em Saúde
	<b>2052</b>	Fortalecimento das Ações e Serviços de vigilância em Saúde
	<b>2053</b>	Manutenção dos Prestadores de Serviço da Vigilância em Saúde
Ampliar e qualificar o acesso aos serviços de saúde de qualidade, buscando qualificar os profissionais da Estratégia Saúde da Família com o intuito de promover assistência de qualidade, podendo reduzir as mortes evitáveis, por meio do aprimorando da política de atenção básica.	<b>2038</b>	Manutenção dos Serviços da Atenção Básica
	<b>2039</b>	Fortalecimento da Atenção Básica
	<b>1012</b>	Estruturação e Implementação Física da Atenção Básica
	<b>2040</b>	Manutenção de Recursos Humanos da Atenção Básica
	<b>2041</b>	Manutenção de Recursos Humanos do Programa de Agentes Comunitários de Saúde
	<b>2042</b>	Manutenção dos Prestadores de Serviços da Atenção Básica
Ampliar o acesso da população a medicamentos, promover o uso racional e qualificar a assistência farmacêutica no âmbito do SUS.	<b>2054</b>	Manutenção da Assistência Farmacêutica
	<b>2055</b>	Manutenção de Recursos Humanos da Assistência Farmacêutica
	<b>2056</b>	Manutenção dos Prestadores de Serviço da Assistência Farmacêutica
	<b>1015</b>	Estruturação e Implementação Física da Assistência Farmacêutica

Promover de forma complementar o acesso aos serviços de saúde especializado (CAPS, SAE, CEME), ambulatorial e o de Urgência e Emergência além de ampliar a estrutura a Unidade de Pronto atendimento – UPA e assegurar o acesso da população ao Serviço de atendimento Móvel de Urgência – SAMU	<b>2043</b>	Manutenção da Atenção Especializada
	<b>2044</b>	Manutenção de Recursos Humanos da Atenção Especializada
	<b>2045</b>	Manutenção de Recursos Humanos da Urgência e Emergência
	<b>2046</b>	Manutenção dos Serviços de Atendimento Móvel de Urgência – SAMU 192
	<b>2047</b>	Manutenção dos Prestadores de Serviços de Média e Alta Complexidade- Ambulatorial e Hospitalar
	<b>2048</b>	Manutenção dos Serviços da Rede de Atenção Psicossocial
	<b>1013</b>	Estruturação e Implementação Física da Atenção Especializada
Promover, para as necessidades do SUS, a formação, a educação permanente, a qualificação, a valorização dos trabalhadores, a desprecarização e a democratização das relações de trabalho.	<b>2061</b>	Manutenção dos Serviços do Núcleo de Educação Permanente
Fortalecer a gestão administrativa, através da modernização, estruturação dos serviços, qualificação de pessoal além de ampliar e modernizar a infraestrutura do Sistema de Saúde do município de Porto Nacional, além de Adquirir novos veículos para a frota da SEMUS.	<b>2000</b>	Manutenção dos Serviços da Secretaria Municipal de Saúde
	<b>2008</b>	Manutenção de Recursos Humanos Secretaria Municipal de Saúde
	<b>2057</b>	Estruturação e Implementação Física da SEMUS (Secretaria Municipal de Saúde)
	<b>2059</b>	Manutenção dos prestadores de Serviço da Secretaria Municipal de Saúde
	<b>2060</b>	Manutenção dos Serviços da Rua Piloto em Coleta Seletiva
Fortalecer as instâncias do controle social e os canais de interação com o usuário, com garantia de transparência e participação cidadã.	<b>2058</b>	Fortalecimento do Controle e Participação Social do SUS

## CLASSIFICAÇÃO DAS FONTES DE RECURSOS UTILIZADOS NA PAS 2020

### Classificação por Fonte / Destinação de Recursos

FONTE	DESTINAÇÃO DE RECURSO
0040	Recursos do Tesouro - Ações de Serviços Públicos de Saúde / ASPS
0441	Recursos de Convênio com Estado
0401	Recurso Federal de Custeio
0400	Recurso Federal de Investimento
0498	Recursos de Convênio Federal

## NATUREZA DA DESPESA ORÇAMENTÁRIA (ND)

Segundo a Portaria Interministerial STN/SOF Nº 163 de 04/05/2001 o conjunto de informações que constitui a **natureza da despesa orçamentária** forma **um código** estruturado que agrega:

1. **CATEGORIA ECONÔMICA** - existem apenas dois tipos de categorias:
  - Despesas Correntes: despesas que não contribuem, diretamente, para a formação ou aquisição de um bem de capital.
  - Despesas de Capital: despesas que contribuem, diretamente, para a formação ou aquisição de um bem de capital.
2. **GRUPO DE DESPESA** - é um agregador de elementos de despesa com as mesmas características quanto ao objeto do gasto.
3. **MODALIDADE DE APLICAÇÃO** - tem por finalidade indicar se os recursos são aplicados diretamente ou não.
4. **ELEMENTO DA DESPESA** -tem por finalidade identificar os objetos do gasto, que a administração pública utiliza para a consecução de seus fins.



**GLOSSÁRIO DE NATUREZA DA DESPESA UTILIZADO NA PAS 2020**

CÓD	Descrição	CÓD	Descrição
319004	CONTRATAÇÃO POR TEMPO DETERMINADO	339035	SERVIÇOS DE CONSULTORIA
319011	VENCIMENTOS E VANTAGENS FIXAS - PESSOAL	339036	OUTROS SERVIÇOS DE TERCEIROS - PESSOA FI
319013	OBRIGAÇÕES PATRONAIS	339039	OUTROS SERVIÇOS DE TERCEIROS-PESSOA JURI
319092	DESPESAS DE EXERCÍCIOS ANTERIORES	339040	SERVIÇOS DE TECNOLOGIA DA INFORMAÇÃO
319113	OBRIGAÇÕES PATRONAIS	339047	OBRIGAÇÕES TRIBUTARIAS E CONTRIB
335043	SUBVENÇÕES SOCIAIS	339091	SENTENÇAS JUDICIAIS
339014	DIÁRIAS - PESSOAL CIVIL	339092	DESPESAS DE EXERCÍCIOS ANTERIORES
339030	MATERIAL DE CONSUMO	449051	OBRAS E INSTALAÇÕES
339032	MATERIAL DE DISTRIBUIÇÃO GRATUITA	449052	EQUIPAMENTOS E MATERIAL PERMANENTE
339033	PASSAGENS E DESPESAS COM LOCOMOÇÃO	469071	PRINCIPAL DA DÍVIDA CONTRATUAL RESG

**Vigência do Plano de Saúde: 2018-2021**

**Identificação/Esfera de gestão: Municipal- Secretaria Municipal de Porto Nacional – SEMUS –TO**

# Vigilância em Saúde

**Apresentação dos serviços que compõe a Vigilância em Saúde**

## Vigilância Epidemiológica

A **Vigilância Epidemiológica (VE)** tem por **objetivo a observação e análise permanente da situação epidemiológica das doenças transmissíveis e não transmissíveis**, articulando-se em um conjunto de ações destinadas à promoção, prevenção e recuperação da saúde e subsidiando com informações relevantes os processos de formulação, gestão e avaliação das políticas e ações públicas de importância estratégica. Em suma, **informações para ação!**

A VE baseia-se, sobretudo, em informações fornecidas pela notificação e investigação de casos de doenças e agravos registrados no Sistema de Informação de Agravos de Notificação Compulsória (Sinan) e dados quantitativos e qualitativos sobre óbitos e nascidos vivos ocorridos no Brasil.

São funções da vigilância epidemiológica:

Coleta de dados, Diagnóstico de casos, Processamento de dados coletados, Análise e interpretação dos dados processados, Recomendação das medidas de controle indicadas; Retroalimentação do sistema. Avaliação da eficácia e efetividade das medidas adotadas; Divulgação de informações pertinentes.

A vigilância é hoje uma ferramenta metodológica importante para prevenção e controle de doenças em saúde pública. Não existem ações de prevenção e controle de doenças com base científica que não estejam estruturadas sobre os sistemas de VE.

Nossa pasta de Recursos Humanos hoje encontra-se os seguintes servidores:

Lillian Carlyne – Coordenadora de Vigilância Epidemiológica e Imunização

Anilza Leoni – Enfermeira Responsável técnica pelas Leishmanioses e Hepatites Virais

Juvenal – Administrativo e responsável por Acidentes Antirrábicos

Priscila Leite – Enfermeira responsável técnica por óbitos ,doenças transmissíveis, D.O e DNV

Ana Claudia – Enfermeira responsável técnica pelas DANETS, Trânsito, Dengue, Zika, Chikungunia.

Vilma Asevedo – Enfermeira responsável por atividades administrativas



## Imunização

O Programa Nacional de Imunização (PNI) vem contribuindo ao longo dos anos para a redução da morbimortalidade causada pelas doenças imunopreveníveis, buscando a qualidade e segurança dos produtos oferecidos para a manutenção e a disponibilidade, em tempo oportuno, dos imunobiológicos preconizados nos calendários e nas campanhas de vacinação. O PNI é considerado uma das principais e mais relevantes intervenções em saúde pública, em especial pelo impacto obtido na redução de doenças nas última décadas.

A vacinação, ao lado das demais ações de vigilância epidemiológica, vem ao longo do tempo perdendo o caráter verticalizado e se incorporando ao conjunto de ações da atenção primária em saúde. As campanhas, as intensificações, as operações de bloqueio e as atividades extramuros são operacionalizadas pela equipe da atenção primária.

Constituem competências da esfera municipal no PNI:

- a coordenação e a execução das ações de vacinação integrantes do PNI, incluindo a vacinação de rotina, as estratégias especiais (como campanhas e vacinações de bloqueio) e a notificação e investigação de eventos adversos e óbitos temporalmente associados à vacinação;
- a gerencia do estoque municipal de vacinas e outros insumos, incluindo o armazenamento e o transporte para seus locais de uso, de acordo com as normas vigentes;
- o descarte e a destinação final de frascos, seringas e agulhas utilizados, conforme as normas técnicas vigentes; e
- a gestão do sistema de informação do PNI, incluindo a coleta, o processamento, a consolidação e a avaliação da qualidade dos dados provenientes das unidades notificantes, bem como a transferência dos dados em conformidade com os prazos e fluxos estabelecidos nos âmbitos nacional e estadual e a retroalimentação das informações às unidades notificadoras.

Nossa pasta de Recursos Humanos hoje encontra-se os seguintes servidores:

Caroline Pinheiro Nubile – Gerente de Imunização

Nilka Prado Carvalho Thomaz – Enfermeira

Cristiane Pereira Marques de Sena – Técnica em Enfermagem

Carla Simone Alves dos Santos – Técnica em Enfermagem

Elizangila Pereira de Carvalho – Técnica em Enfermagem

## Vigilância Ambiental

A **Vigilância Ambiental (VA)** em Saúde é um conjunto de ações que proporcionam o conhecimento e a detecção de qualquer mudança nos fatores determinantes e condicionantes do meio ambiente e que interferem na saúde humana, com a finalidade de identificar as medidas de prevenção e controle dos fatores de riscos ambientais,

relacionados às doenças ou outros agravos à saúde.

A Vigilância Ambiental- VA, está localizado na Av. Presidente Kennedy S/N, Setor Centro, no Anexo I, na Diretoria de Vigilância em Saúde, Porto Nacional - TO.  
Telefone: 3363-5714.

A VA possui: 01 Sala de Coordenação, 01 Sala de Supervisores, 01 Sala de Registro Geral (RG), 01 Sala do Laboratório de Entomologia e Endemias em Porto Nacional, 01 Sala para coleta de sangue, 01 Sala de análises clínicas, 01 Sala de Leishmaniose, 01 prédio do NACCZ, 01 Sala de suporte como Laboratório de Entomologia e Endemias em Luzimangues (tem o básico de equipamentos), 01 galpão para alojamento. Este serviço conta com os seguintes profissionais:

01 Coordenadora;

02 Biólogas;

06 Supervisores;

02 Supervisor Geral;

34 Agentes de Endemias no total, sendo que até o presente momento contratado tem apenas 29;

02 Veterinários (a);

02 ASG;

05 Pessoas Responsáveis pelo Controle Químico;

09 Pessoas na Leishmaniose, está faltando 02 para equipe ficar completa;

02 Pessoas no Tracoma (faltando 01);

02 Pessoas no RG e VIGIÁGUA







## Vigilância Sanitária Municipal – VISA

localizado na Rua Travessa Presidente Kennedy S/N, Setor Centro, Porto Nacional-TO.

Telefone: 63.3363-5714

Email: portonacionalvisa@gmail.com

A Vigilância Sanitária possui uma sala exclusiva com 06 computadores, 03 impressoras, 10 armários fichário, 03 armários multiuso, 10 mesas, 10 cadeiras e 02 ar condicionado.

O quadro de servidores é formado por:

01 Diretor de Vigilância em Saúde, formado em Enfermagem, nível superior (comissionado).

01 Coordenador formado em Farmácia, nível superior (comissionado).

03 Agentes de Fiscalização Sanitária nível superior: 1 Odontólogo (efetivo/cedido do Estado) , 01 Biomédica (efetivo); 01 Enfermeira (efetivo) .

04 Agentes nível médio (efetivos) que exercem a função de fiscais sanitários.

02 Assistentes Administrativos nível médio (efetivos).



## SAE

**Obs: O SAE é um serviço especializado , mas aqui no município de Porto Nacional são responsáveis por alguns indicadores que a Vigilância em Saúde realiza o monitoramento.**

SAE- Serviço de Assistência Especializada, localizado no prédio do CEME . Rua: NC 30 esquina com a rua contorno quadra 07 lote 32 s/n setor nova capital. Porto Nacional Tocantins.Telefone : 3363-4396

Sua estrutura física é composta por 11 salas sendo: 01 Farmácia, 01 sala de curativos, 03 consultórios, 01 sala para Teste Rápido, 01 sala de coordenação, 02 banheiros para funcionários, 01 sala de triagem, 01 copa adaptada, 01 sala para fisioterapia e 01 recepção.

A Equipe Multiprofissional é composta:

01 Médico Especialista em doenças tropicais, Ists/Aids/Hiv ( Dr<sup>a</sup> Maribel Fernandez)

01 Médico Especialista em Hanseníase, Lúpus, Pênfigo ( Dr<sup>o</sup> Eduardo Manzano)

01 Médico Especialista em Hanseníase, Pediatria, Tuberculose, ( Dr<sup>a</sup> Celia Bastos)

01 Enfermeiro Responsável Técnico por (Ist/Hiv/Aids, Tuberculose, Acidente Material Biológico) Andysleia Ribeiro Lima

01 Enfermeiro Responsável Técnico por (Hanseníase) Edeilma Mascarenhas Avelino

01 Farmacêutica Tayse Sammara Avelino Rabelo

01 Psicóloga: Suely Coelho Parente Andrade

01 Técnica em enfermagem: Zirlene Coelho Soraes

01 Agente Administrativo: Joelina Ferreira dos Santos

01 Agente de Serviços Gerais: Izabete Coelho dos Santos

01 Coordenação: Lelice de Sousa e Silva Soares



## **DIRETRIZ (1):**

Reduzir e prevenir riscos e agravos à saúde da população por meio das ações de vigilância, promoção e proteção, com foco na prevenção de doenças crônicas não transmissíveis, acidentes e violências, no controle das doenças transmissíveis e na promoção do envelhecimento saudável.



**OBJETIVO:** Reduzir os riscos de doenças e agravos de Relevância Epidemiológica, Ambiental, e Saúde do Trabalhador por meio das ações de Promoção, Prevenção e Proteção além de aprimorar as ações de vigilância sanitária, para assegurar a proteção à saúde e o desenvolvimento sustentável do setor

INDICADORES					METAS			
Proporção de cura dos casos novos de hanseníase diagnosticados nos anos das coortes					Acompanhar os pacientes diagnosticados com Hanseníase, sendo que no mínimo 80% deles devem chegar a cura da patologia.			
AÇÕES ANUAIS	PRODUTO	PRAZO			AÇÃO ORÇAMENTÁRIA	Q.D.D		RESPONSÁVEL
		1ª	2ª	3ª		Fonte	Natureza	
Realizar atendimento médico de enfermagem aos pacientes com Hanseníase e contatos.	Quebrar da cadeia de transmissão prevenir nova contaminação.	x	x	x	2049 - Manutenção das Ações e Serviços de Vigilância em Saúde.	0040/0401	339030/339036 e 339039	Responsável técnico pela Hanseníase/DAB
Dispensação de medicamentos nas UBS	Garantir a continuidade das doses, término do tratamento e cura.	x	x	x	2049 - Manutenção das Ações e Serviços de Vigilância em Saúde.	0040/0401	339030/339036 e 339039	Responsável técnico pela Hanseníase/DAB
Busca Ativa dos faltosos, orientações e monitoramento do Paciente com Hanseníase.	Sensibilizar ao tratamento regular	x	x	x	2049 - Manutenção das Ações e Serviços de Vigilância em Saúde.	0040/0401	339030/339036 e 339039	Responsável técnico pela Hanseníase/DAB
Realizar avaliação neurológica	Monitorar neurite, atribuir grau de incapacidade e prevenir deformidades	x	x	x	2049 - Manutenção das Ações e Serviços de Vigilância em Saúde.	0040/0401	339030/339036 e 339039	Responsável técnico pela Hanseníase/DAB
Palestra nas UBS, no SAE, escolas e instituições.	Informar sobre a Hanseníase e suas complicações se não tratada.	x	x	x	2049 - Manutenção das Ações e Serviços de Vigilância em Saúde.	0040/0401	339030/339036 e 339039	Responsável técnico pela Hanseníase/DAB

Proporção de contatos examinados de casos novos de hanseníase					Examinar no mínimo 80% dos contatos dos pacientes diagnosticado com Hanseníase.			
AÇÕES ANUAIS	PRODUTO	PRAZO			AÇÃO ORÇAMENTÁRIA	Q.D.D		RESPONSÁVEL
		1ª	2ª	3ª		Fonte	Natureza	
Realizar exames de contatos juntos com UBS.	Examinar 100% de contatos	x	x	x	2049 - Manutenção das Ações e Serviços de Vigilância em Saúde.	0040/0401	339030/339036 e 339039	Responsável técnico pela Hanseníase/DAB
Incluir no Cronograma das UBS atendimentos em Hanseníase.	Garantir assistência ao pcte e os contatos	x			2049 - Manutenção das Ações e Serviços de Vigilância em Saúde.	0040/0401	339030/339036 e 339039	Responsável técnico pela Hanseníase/DAB
Realizar capacitações para ACS, Médicos e Enfermeiros.	Realizar diagnóstico precoce.	x	x		2049 - Manutenção das Ações e Serviços de Vigilância em Saúde.	0040/0401	339030/339036 e 339039	Responsável técnico pela Hanseníase/DAB
Realizar Visitas nas UBS	Orientar equipe e monitorar prontuários	x	x	x	2049 - Manutenção das Ações e Serviços de Vigilância em Saúde.	0040/0401	339030/339036 e 339039	Responsável técnico pela Hanseníase/DAB
Número de atendimentos de pacientes de outro município com Hanseníase					Atender os municípios referenciados para Porto Nacional.			
AÇÕES ANUAIS	PRODUTO	PRAZO			AÇÃO ORÇAMENTÁRIA	Q.D.D		RESPONSÁVEL
Abrir agenda de capacitação para os outros municípios da REGIÃO AMOR PERFEITA no SAE.	Proporcionar aos profissionais conhecimentos para fechar diagnóstico em hanseníase.	x	x	x	2049 - Manutenção das Ações e Serviços de Vigilância em Saúde.	0040/0401	339030/339036 e 339039	Responsável técnico pela Hanseníase
Proporção de contatos examinados de casos novos de tuberculose pulmonar com confirmação laboratorial,					Examinar no mínimo 70% dos contatos dos pacientes diagnosticado com Tuberculose Pulmonar confirmado por laboratório.			
AÇÕES ANUAIS	PRODUTO	PRAZO			AÇÃO ORÇAMENTÁRIA	Q.D.D		RESPONSÁVEL
		1ª	2ª	3ª		Fonte	Natureza	

Visita técnica nas unidades de saúde para monitoramento da Tuberculose	Aprimorar o trabalho.	x	x	x	2049 - Manutenção das Ações e Serviços de Vigilância em Saúde.	0040/0401	339030/339036 e 339039	Responsável técnico pela tuberculose	
Monitoramento direto ao paciente de tuberculose, busca ativa dos contatos,	Assistencia de qualidade.	x	x	x	2049 - Manutenção das Ações e Serviços de Vigilância em Saúde.	0040/0401	339030/339036 e 339039	Responsável técnico pela tuberculose	
Dispensação de medicamentos.( abastecimento as UBS)	Saúde de qualidade.				2049 - Manutenção das Ações e Serviços de Vigilância em Saúde.	0040/0401	339030/339036 e 339039	Responsável técnico pela tuberculose	
Palestras nas escolas e no SAE.	Atingir o público		X	X	2049 - Manutenção das Ações e Serviços de Vigilância em Saúde.	0040/0401	339030/339036 e 339039	Responsável técnico pela tuberculose	
<b>Número de casos novos de sífilis congênita em menores de um ano de idade</b>					<b>Realizar busca ativa de crianças com mães portadoras do agravo.</b>				
AÇÕES ANUAIS	PRODUTO	PRAZO			AÇÃO ORÇAMENTÁRIA	Q.D.D		RESPONSÁVEL	
		1ª	2ª	3ª		Fonte	Natureza		
Monitoramento da Puérpera e busca ativa de casos de Sífilis	Tratamento correto e oportuno	x	x	x	<b>2052</b> - Fortalecimento das Ações e Serviços de vigilância em Saúde	0040/0401	339030/339036 e 339039	Responsável técnico pelo agravo SIFILIS./AB	
Encaminhamento a A.B para acompanhamento sistemático.	Monitoramento da equipe e redução de casos.		x	X	<b>2052</b> - Fortalecimento das Ações e Serviços de vigilância em Saúde	0040/0401	339030/339036 e 339039	Responsável técnico pelo agravo SIFILIS./AB	
<b>Número de testes de sífilis por gestante</b>					<b>Aumentar o número de diagnostico em gestante, identificar e tratar para minimizar o número de casos de sífilis congênita.</b>				
AÇÕES ANUAIS	PRODUTO	PRAZO			AÇÃO ORÇAMENTÁRIA	Q.D.D		RESPONSÁVEL	
		1ª	2ª	3ª		Fonte	Natureza		
Dispensar testes rápido para as Unidades de Saúde mensalmente posterior a solicitação em relatório..	Melhor acesso a população	X	X	X	<b>2052</b> - Fortalecimento das Ações e Serviços de vigilância em Saúde	0040/0401	339030/339036 e 339039	Responsável técnico pelo agravo SIFILIS./AB	
Promover testagem rápida em todas unidades de saúde para detectar sífilis precocemente.	Identificando a população para tratamento.		X		<b>2052</b> - Fortalecimento das Ações e Serviços de vigilância em Saúde	0040/0401	339030/339036 e 339039		

Campanha em parceria com as UBS ,( outubro rosa,) e demais campanha.	Relizar teste em todo publico.		X		2052 - Fortalecimento das Ações e Serviços de vigilância em Saúde	0040/0401	339030/339036 e 339039	
Número de testes de HIV realizado					Aumentar a cobertura de testes realizados nos grupos vulneráveis.			
AÇÕES ANUAIS	PRODUTO	PRAZO			AÇÃO ORÇAMENTÁRIA	Q.D.D		RESPONSÁVEL
		1ª	2ª	3ª		Fonte	Natureza	
Monitorar para não faltar teste rápido nas UBS.	Toda população assistida	x	x	x	2052 - Fortalecimento das Ações e Serviços de vigilância em Saúde	0040/0401	339030/339036 e 339039	Responsável técnico pelo agravo de HIV
Promover campanhas fique sabendo.	Diagunosticar casos novos em todas as ações		x	x	2052 - Fortalecimento das Ações e Serviços de vigilância em Saúde	0040/0401	339030/339036 e 339039	Responsável técnico pelo agravo de HIV
Dispensar teste para todos as UBS executantes	Todas as Unidades abastecidas	x	x	x	2052 - Fortalecimento das Ações e Serviços de vigilância em Saúde	0040/0401	339030/339036 e 339039	Responsável técnico pelo agravo de HIV
Número de casos novos de Aids em menores de 5 anos;					Manter a Ausência de casos no município.			
AÇÕES ANUAIS	PRODUTO	PRAZO			AÇÃO ORÇAMENTÁRIA	Q.D.D		RESPONSÁVEL
		1ª	2ª	3ª		Fonte	Natureza	
Acompanhamento das mães que vivem com HIV/AIDS e busca ativa.	Monitoramento realizado	x	x	x	2052 - Fortalecimento das Ações e Serviços de vigilância em Saúde	0040/0401	339030/339036 e 339039	Responsável técnico de HIS/Aids/AB
Dispensação do leite para crianças até 6 meses(FORMULA INFANTIL).	Criança bem assistida	x	x	x	2052 - Fortalecimento das Ações e Serviços de vigilância em Saúde	0040/0401	339030/339036 e 339039	Responsável técnico de HIS/Aids/AB
Dispensação de medicamento (estado) para criança pela Farmácia do SAE.	Assistencia e monitoramento	x	x	x	2052 - Fortalecimento das Ações e Serviços de vigilância em Saúde	0040/0401	339030/339036 e 339039	Responsável técnico de HIS/Aids/AB

O Município esta dispensando a formula infantil, o estado há algum tempo não dispensa.  Portaria nº 3276 de 26 de dezembro de 2013 - AIDS	Assim toda criança assistida	x	x	x	2052 - Fortalecimento das Ações e Serviços de vigilância em Saúde	0040/0401	339030/339036 e 339039	SAE/ DA	
Número de casos autóctones de malária;					Ampliar o acesso ao serviço de diagnóstico de Malária.				
AÇÕES ANUAIS	PRODUTO	PRAZO			AÇÃO ORÇAMENTÁRIA	Q.D.D		RESPONSÁVEL	
		1ª	2ª	3ª		Fonte	Natureza		
Acompanhar as ações realizadas pela equipe de endemias no controle e prevenção de casos novos de Malária	População livre de casos novos de Malária.	x	x	x	2049 - Manutenção das Ações e Serviços de Vigilância em Saúde.	0040/0401	339014/339030/339036 339039 e 339092	VE	
<b>Realizar Busca Ativa</b> Realizar coleta de sangue em pacientes suspeitos.Orientar e encaminhar às Unidades de Saúde.	Coleta realizada	x	x	x	2049 - Manutenção das Ações e Serviços de Vigilância em Saúde.	0040/0401	339014/339030/339036 339039 e 339092	Agente de endemias, supervisores e agentes comunitário de saúde.	
<b>Busca passiva</b> Coleta de sangue em pacientes suspeitos através da demanda espontânea.	Coleta realizada	x	x	x	2049 - Manutenção das Ações e Serviços de Vigilância em Saúde.	0040/0401	339014/339030/339036 339039 e 339092	Equipe do laboratório de endemias, unidades de saúde e pns.	
<b>Exame</b> Do diagnóstico do agravo ao tratamento do paciente tem prazo máximo de 24 horas.	Diagnóstico realizado	x	x	x	2049 - Manutenção das Ações e Serviços de Vigilância em Saúde.	0040/0401	339014/339030/339036 339039 e 339092	Equipe do laboratório de endemias	
<b>Controle Químico</b> Realizar controle químico de poder residual em todos os imóveis da localidade positiva, atendendo a orientação de manual de normas técnicas.	Controle Químico realizado	x	x	x	2049 - Manutenção das Ações e Serviços de Vigilância em Saúde.	0040/0401	339014/339030/339036 339039 e 339092	Equipe ACE	
Proporção de casos de malária que iniciaram tratamento em tempo oportuno.					Tratar 100% dos casos de malária;				
AÇÕES ANUAIS	PRODUTO	PRAZO			AÇÃO ORÇAMENTÁRIA	Q.D.D		RESPONSÁVEL	
		1ª	2ª	3ª		Fonte	Natureza		
Monitorar casos novos de Malária para iniciar o tratamento oportunamente e ações de prevenção executadas pela equipe de endemias	Manter nossa equipe vigilante quanto a casos novo de Malária.	x	x	x	2049 - Manutenção das Ações e Serviços de Vigilância em Saúde.	0040/0401	339014/339030/339036 339039 e 339092	VE	

Número de casos de Leishmaniose Visceral humano confirmado					Realizar 100% ações de prevenção, combate e controle das endemias e controlar o vetor e o reservatório da <b>Leishmaniose Visceral</b> na zona urbana e rural de Porto Nacional TO.			
AÇÕES ANUAIS	PRODUTO	PRAZO			AÇÃO ORÇAMENTÁRIA	Q.D.D		RESPONSÁVEL
		1ª	2ª	3ª		Fonte	Natureza	
<b>Controle Químico de poder residual.</b> Atendendo ao Processo de estratificação dos bairros estabelecido na Pactuação SEMUS, SESAU e M.S.	Controle Químico Realizado	X	X	X	2049 - Manutenção das Ações e Serviços de Vigilância em Saúde.	0040/0401	339014/339030/339036 339039 e 339092	ACE
<b>Inquérito Entomológico</b> Fazer a captura do vetor e identificação das espécies.	Inquérito Realizado	X	X	X	2049 - Manutenção das Ações e Serviços de Vigilância em Saúde.	0040/0401	339014/339030/339036 339039 e 339092	Equipe do laboratório de endemias
<b>Realização de exames para LV Humano e canino</b> Realização de exame denominado teste rápido.	Exame Realizado	X	X	X	2049 - Manutenção das Ações e Serviços de Vigilância em Saúde.	0040/0401	339014/339030/339036 339039 e 339092	Equipe do laboratório de endemias
<b>Inquérito Censitário Canino</b> Realizar coleta de sangue da população canina do município, conforme pactuado com SESAU.	Inquérito canino realizado	X	X	X	2049 - Manutenção das Ações e Serviços de Vigilância em Saúde.	0040/0401	339014/339030/339036 339039 e 339092	ACE
<b>Inquérito de Vigilância</b> Realizar coleta de material biológico para a Vigilância Canina, conforme pactuado com a SESAU.	Inquérito realizado	X	X	X	2049 - Manutenção das Ações e Serviços de Vigilância em Saúde.	0040/0401	339014/339030/339036 339039 e 339092	ACE
<b>Manejo Ambiental</b> Informar os demais órgãos responsáveis (Secretaria Municipal de Infra Estrutura, Meio Ambiente, Limpeza Urbana) para o recolhimento das possíveis fontes de proliferação dos flebotomos.	Manejo Realizado	X	X	X	2049 - Manutenção das Ações e Serviços de Vigilância em Saúde.	0040/0401	339014/339030/339036 339039 e 339092	ACE
<b>Eutanásia de Cães positivo para LV canino.</b> Realizar eutanásia 100% dos cães em conformidade com a portaria 1.000 do CFMV	Eutanásia Realizada	X	X	X	2049 - Manutenção das Ações e Serviços de Vigilância em Saúde.	0040/0401	339014/339030/339036 339039 e 339092	Equipe do Núcleo de Apoio ao Centro de Controle de Zoonoses



									(NACCZ)
Cobertura vacinal de raiva canina e felina					Vacinar 100 % da população de cão e gato do município				
AÇÕES ANUAIS	PRODUTO	PRAZO			AÇÃO ORÇAMENTÁRIA	Q.D.D		RESPONSÁVEL	
<b>Controle da Raiva Canina, Felina.</b> Vacinar a população canina e felina.	Vacina e avaliação realizada	X	X	X	2049 - Manutenção das Ações e Serviços de Vigilância em Saúde.	0040/0401	339014/339030/339036 339039 e 339092	Equipe (NACCZ)	
<b>Ações Educativas</b> Realizar esclarecimento sobre o agravo a toda população através de palestras, visitas domiciliares e blitz educativas.	Ação educativa realizada	X	X	X	2049 - Manutenção das Ações e Serviços de Vigilância em Saúde.	0040/0401	339014/339030/339036 339039 e 339092	Supervisores ACE e Educação e Saúde	
Número de Triatomíneo positivo encontrado.					Prevenir a ocorrência do agravo da doença de <b>Chagas</b> na zona urbana e rural Porto Nacional TO.				
AÇÕES ANUAIS	PRODUTO	PRAZO			AÇÃO ORÇAMENTÁRIA	Q.D.D		RESPONSÁVEL	
		1ª	2ª	3ª		Fonte	Natureza		
<b>Pesquisa de Triatomíneos (Busca ativa):</b> Realizar captura de triatomíneo (Barbeiro) no intra e Peri domicílio conforme Pactuação entre SMS/SESAU/MS.	Captura Realizada	X	X	X	2049 - Manutenção das Ações e Serviços de Vigilância em Saúde.	0040/0401	339014/339030/339036 339039 e 339092	Equipe da Vigilância Ambiental	
<b>Controle Químico</b> Borrifar as unidades domiciliares com inseticida de poder residual onde forem encontrados ninfas, triatomíneos infectados e das espécies colonizadoras.	Controle químico realizado	X	X	X	2049 - Manutenção das Ações e Serviços de Vigilância em Saúde.	0040/0401	339014/339030/339036 339039 e 339092	Equipe da Vigilância Ambiental	
<b>Exame de Triatomíneo</b> Realizar exames de Identificação dos Triatomíneos capturados e parasitológicos.	Exames realizados	X	X	X	2049 - Manutenção das Ações e Serviços de Vigilância em Saúde.	0040/0401	339014/339030/339036 339039 e 339092	Equipe da Vigilância Ambiental	
<b>Monitoramento</b> Realizar acompanhamento nos imóveis programados e, orientação sobre o programa.	Monitoramento realizado	X	X	X	2049 - Manutenção das Ações e Serviços de Vigilância em Saúde.	0040/0401	339014/339030/339036 339039 e 339092	Equipe da Vigilância Ambiental	
Número de ciclos que atingiram mínimo de 80% de cobertura de imóveis					Realizar no mínimo 6 ciclos de visitas aos imóveis para controle				

visitados para controle vetorial da dengue;					vetorial da dengue;			
AÇÕES ANUAIS	PRODUTO	PRAZO			AÇÃO ORÇAMENTÁRIA	Q.D.D		RESPONSÁVEL
<b>Manejo ambiental</b> Atendendo o Plano de ação de combate, prevenção e controle da Dengue e de outros agravos.	Bairros limpos, sem vetores	X	X	X	2049 - Manutenção das Ações e Serviços de Vigilância em Saúde.	0040/0401	339014/339030/339036 339039 e 339092	Vigilancia Ambiental + Secretaria de Infraestrutura
<b>Pesquisa em Pontos Estratégicos (PE)</b> Realizar 24 visitas/ano a cada imóvel cadastrado no FORMSUS com a categoria PE.	Visitas realizadas e dados atualizados	X	X	X	2049 - Manutenção das Ações e Serviços de Vigilância em Saúde.	0040/0401	339014/339030/339036 339039 e 339092	ACE (Agente de Comunitário de Endemias)
<b>LIRA'a (levantamento de índice rápido)</b> Realizar 03 levantamentos de índice rápido por ano.	Levantamento realizado	X	X	X	2049 - Manutenção das Ações e Serviços de Vigilância em Saúde.	0040/0401	339014/339030/339036 339039 e 339092	ACE
<b>Bloqueio</b> de Transmissão dos casos de Dengue Atender 100% da demanda.	Bloqueio realizado	X	X	X	2049 - Manutenção das Ações e Serviços de Vigilância em Saúde.	0040/0401	339014/339030/339036 339039 e 339092	ACE
<b>LI +T</b> (Levantamento de Índice + Tratamento) Realizar 06 visitas/ano a cada imóvel cadastrado no FORMSUS.	Levantamento realizado	X	X	X	2049 - Manutenção das Ações e Serviços de Vigilância em Saúde.	0040/0401	339014/339030/339036 339039 e 339092	VA e equipe de agentes (ACE)
<b>Controle Químico</b> (Borrifação e Aplicação de larvicida) -Borrifar 1 vez a cada 4 mês cada imóvel positivo com categoria de PE's -Tratar os depósitos com larvas de mosquitos.	Controle químico realizado	X	X	X	2049 - Manutenção das Ações e Serviços de Vigilância em Saúde.	0040/0401	339014/339030/339036 339039 e 339092	ACE
<b>Monitoramento.</b> Realizar 520 supervisões ao ano.	Monitoramento realizado	X	X	X	2049 - Manutenção das Ações e Serviços de Vigilância em Saúde.	0040/0401	339014/339030/339036 339039 e 339092	Equipe de Supervisores de Endemias
<b>Ação educativa.</b> Realizar esclarecimento sobre os agravos	Ação realizada e				2049 - Manutenção das		339014/339030/339036 339039 e 339092	Equipe de Supervisores de Endemias, ACE e



através de reuniões, palestras, blitz educativas e visitas domiciliares.	comunidade esclarecida	X	X	X	Ações e Serviços de Vigilância em Saúde.	0040/0401		Equipe de Educação e Saúde.
<b>Reuniões:</b> Reunião para avaliação e socialização das atividades realizadas.	Reuniões Realizadas	X	X	X	2049 - Manutenção das Ações e Serviços de Vigilância em Saúde.	0040/0401	339014/339030/339036 e 339039 e 339092	Supervisores de Endemias, ACE e Equipe de Educação e Saúde.
Proporção de notificações de agravos relacionados ao trabalho.					Executar as ações com objetivo de prevenir e minimizar danos ocasionados por doenças relacionadas ao trabalho.			
AÇÕES ANUAIS	PRODUTO	PRAZO			AÇÃO ORÇAMENTÁRIA	Q.D.D		RESPONSÁVEL
		1ª	2ª	3ª		Fonte	Natureza	
Monitorar e encerrar notificações dos agravos relacionados à saúde do trabalhador	Notificações encerradas em período oportuno	X	X	X	2049 - Manutenção das Ações e Serviços de Vigilância em Saúde.	0040/0401	339030/339036 e 339039	VE
Orientar as equipes do Hospital Geral de Porto Nacional, Hospital Materno Tia Dede e UPA sobre a importância de se seguir o protocolo de acidente de trabalho grave e com exposição à material biológico	Equipes orientadas	X	X	X	2049 - Manutenção das Ações e Serviços de Vigilância em Saúde.	0040/0401	339030/339036 e 339039	VE
Comemoração Alusiva ao Dia Internacional do Trabalhador.	População sensibilizada		X		2049 - Manutenção das Ações e Serviços de Vigilância em Saúde.	0040/0401	339030/339036 e 339039	VE
Realizar visitas e palestras em empresas do nosso município sobre a importância do uso de EPIS,IMUNIZAÇÃO,e encaminhamentos quanto a ocorrência de acidentes.	Palestras realizadas	X	X	X	2049 - Manutenção das Ações e Serviços de Vigilância em Saúde.	0040/0401	339030/339036 e 339039	VE
Proporção de ações que ajudam no controle, prevenção e cura da Hepatites Virais, IST's e HIV/Aids.					Sensibilizar a população em geral, especificamente os grupos de maior vulnerabilidade com o intuito de reduzir os índices das Hepatites virais.			
AÇÕES ANUAIS	PRODUTO	PRAZO			AÇÃO ORÇAMENTÁRIA	Q.D.D		RESPONSÁVEL
		1ª	2ª	3ª		Fonte	Natureza	
Ação no Carnaval	Divulgação sobre os agravos no carnaval	X			<b>2052</b> - Fortalecimento das Ações e Serviços de vigilância em Saúde	0040/0401	339030/339036 e 339039	VE
Comemorar o Dia Mundial de luta contra as Hepatites Virais, Praia Porto Real no mês de	Divulgação sobre esses		X		<b>2052</b> - Fortalecimento das			VE

Julho	agravos Na praia de Porto				Ações e Serviços de vigilância em Saúde	0040/0401	339030/339036 e 339039	
Realizar vacinação, intensificação da vacina de hepatite B e realização de testes rápidos na população carcerária, bombeiros, policiais Civis e Militares, profissionais de saúde, Fazenda da Esperança e Casas de Assistência ao idoso (e os outros grupos conforme parecer técnico nº 04/2010/CGPNI/DEVEP/SVS/MS e IST/Aids e Hepatites Virais)	População consciente e imunizada.	X	X	X	2052 - Fortalecimento das Ações e Serviços de vigilância em Saúde	0040/0401	339030/339036 e 339039	VE
Boletim Epidemiológico Hepatites Virais 2020, IST'S e AIDS	Manter nossa população informada quanto essas doenças.		X		2052 - Fortalecimento das Ações e Serviços de vigilância em Saúde	0040/0401	339030/339036 e 339039	VE
Realizar café/ conversa com os garis com a intenção de sensibilizá-los e atualizar os cartões de vacina	Garis imunizados e conscientes quanto ao uso de EPIS	X			2052 - Fortalecimento das Ações e Serviços de vigilância em Saúde	0040/0401	339030/339036 e 339039	VE
Abertura do Dezebrom Vermelho no SAE	Conseguí levar mais informações , construindo com o proprio recurso			X	2052 - Fortalecimento das Ações e Serviços de vigilância em Saúde	0040/0401	339030/339036 e 339039	SAE
Realizar Teste Rápido nas escolas , faculdades, empresas privada além das ações no presídio, abrigo na fazenda Esperança.	Descoberta de casos novos.	x	x	x	2052 - Fortalecimento das Ações e Serviços de vigilância em Saúde	0040/0401	339030/339036 e 339039	SAE
Estar presente no CARNAVAL com informações, orientações e Testagem rapida.	Levar assistencia a população	x			2052 - Fortalecimento das Ações e Serviços de vigilância em Saúde	0040/0401	339030/339036 e 339039	SAE
Orientações e realização de teste rápido no s grupos vulneráveis (Profissionais do Sexo caminhoneiros )	Promoção a saude .			X	2052 - Fortalecimento das Ações e Serviços de vigilância em Saúde	0040/0401	339030/339036 e 339039	SAE
Número de casos confirmados de Tracoma					Realizar exame ocular em alunos do 1º ao 5º ano e Tratar 100 % dos casos positivos de Tracoma.			
AÇÕES ANUAIS	PRODUTO	PRAZO			AÇÃO ORÇAMENTÁRIA	Q.D.D		RESPONSÁVEL
		1ª	2ª	3ª		Fonte	Natureza	
<b>Inquérito Censitário Escolar</b> Realizar exames em escolares de 1º ao 5º	Exame realizado				2049 - Manutenção das		339030/339036 e	Equipe de tracoma

ano do ensino Público em dois ciclos de atividades, conforme Pactuação SEMUS/ SESAU e MS.  Realizar Tratamento e controle dos casos positivos de Tracoma e dos comunicantes.		X	X	X	Ações e Serviços de Vigilância em Saúde.	0040/0401	339039		
<b>Monitoramento</b> Planejar e monitorar as ações.	Monitoramento realizado	X	X	X	2049 - Manutenção das Ações e Serviços de Vigilância em Saúde.	0040/0401	339030/339036 e 339039	Equipe de tracoma	
<b>Ações Educativas</b> Informar, Orientar e conscientizar sobre o agravo.	Ação educativa realizada	X	X	X	2049 - Manutenção das Ações e Serviços de Vigilância em Saúde.	0040/0401	339030/339036 e 339039	Equipe de tracoma	
Número de pessoas expostas a contaminantes químicos					Monitorar 100% dos locais de armazenamento, aplicação e distribuição de contaminantes químicos.				
AÇÕES ANUAIS	PRODUTO	PRAZO			AÇÃO ORÇAMENTÁRIA	Q.D.D		RESPONSÁVEL	
<b>Visitas aos locais de revenda</b> Vigilância e fiscalização	Visita realizada	X	X	X	2049 - Manutenção das Ações e Serviços de Vigilância em Saúde.	0040/0401	339030/339036 e 339039	Equipe Do VIGIPEQ/SMS	
<b>Visitas</b>  *Empresas rurais onde são utilizados os agroquímicos;  *Locais de descarte de embalagens;  *Locais que utilizam quaisquer tipos de contaminantes químicos;  *Ambientes de trabalhos	Visita realizada	X	X	X	2049 - Manutenção das Ações e Serviços de Vigilância em Saúde.	0040/0401	339030/339036 e 339039	Equipe Do VIGIPEQ/SMS	
<b>Implantação do projeto saúde no campo</b> Ações de educação ambiental	Ação educativa realizada	X	X	X	2049 - Manutenção das Ações e Serviços de Vigilância em Saúde.	0040/0401	339030/339036 e 339039	Equipe Do VIGIPEQ/SMS Equipe Educativa, Sesau	
<b>Capacitar:</b> Médicos, Enfermeiros, Agentes de Saúde e Agentes de Endemias.	Servidores capacitados	X	X	X	2049 - Manutenção das Ações e Serviços de Vigilância em Saúde.	0040/0401	339030/339036 e 339039	SESAU SMS	
<b>Ações Educativas:</b> Orientar sobre a não reutilização das embalagens vazias;  Orientar sobre o uso dos EPIs conforme a	Ação educativa realizada	X	X	X	2049 - Manutenção das Ações e Serviços de Vigilância em Saúde.	0040/0401	339030/339036 e 339039	Equipe Do VIGIPEQ/SMS	

classificação toxicológica; Orientar sobre métodos alternativos de produção.								
Número de localidades reconhecidas geograficamente					Reconhecer geograficamente 100% das localidades urbanas e rurais do município de Porto Nacional TO.			
<b>AÇÕES ANUAIS</b>	<b>PRODUTO</b>	<b>PRAZO</b>			<b>AÇÃO ORÇAMENTÁRIA</b>	<b>Q.D.D</b>		<b>RESPONSÁVEL</b>
Inclusão das localidades novas da <b>área urbana</b> (Referenciar as localidades).	Área atualizada	X	X	X	2049 - Manutenção das Ações e Serviços de Vigilância em Saúde.	0040/0401	339030/339036 e 339039	ACE
Inclusão das localidades novas da <b>área rural</b> (Referenciar as localidades).	Área atualizada	X	X	X	2049 - Manutenção das Ações e Serviços de Vigilância em Saúde.	0040/0401	339030/339036 e 339039	ACE
Porporção de atividades endêmicas e entomológicas realizadas no LABORATÓRIO , bem como ações de prevenção, combate e controle das endemias da população urbana e rural de Porto Nacional TO.					Realizar 100% das atividades de acordo com a demanda oriunda da comunidade de Porto Nacional TO			
<b>AÇÕES ANUAIS</b>	<b>PRODUTO</b>	<b>PRAZO</b>			<b>AÇÃO ORÇAMENTÁRIA</b>	<b>Q.D.D</b>		<b>RESPONSÁVEL</b>
Acompanhamento de LVC;	Acompanhamento realizado	X	X	X	2049 - Manutenção das Ações e Serviços de Vigilância em Saúde.	0040/0401	339030/339036 e 339039	Agente de Laboratório
Realizar Teste Rápido de Malária, LVC, LVH, Zika, Chikungunya e Dengue;	Exame realizado	X	X	X	2049 - Manutenção das Ações e Serviços de Vigilância em Saúde.	0040/0401	339030/339036 e 339039	Agente de Laboratório
Notificar, realizar o Teste rápido e encaminhar o material sorológico para o LACEN (laboratório central) para realização do exame de Leishmaniose Visceral humano e canino;	Notificação realizadab	X	X	X	2049 - Manutenção das Ações e Serviços de Vigilância em Saúde.	0040/0401	339030/339036 e 339039	Agente de Laboratório
Realizar pesquisa de <i>Trypanosoma Cruzi</i> no <i>Triatomineo</i> ;	Pesquisa realizada	X	X	X	2049 - Manutenção das Ações e Serviços de Vigilância em Saúde.	0040/0401	339030/339036 e 339039	Agente de Laboratório
Realizar pesquisa de <i>Trypanosoma Cruzi</i> em humanos;	Pesquisa realizada	X	X	X	2049 - Manutenção das Ações e Serviços de Vigilância em Saúde.	0040/0401	339030/339036 e 339039	Agente de Laboratório

Realizar diagnóstico do Tracoma em humanos.	Exame realizado	X	X	X	2049 - Manutenção das Ações e Serviços de Vigilância em Saúde.	0040/0401	339030/339036 e 339039	Agente de Laboratório	
<b>Número de atividades executadas pelo NACCZ</b>					Realizar 100% das atividades e ações visando o cumprimento das legislações e atendimento a comunidade.				
AÇÕES ANUAIS		PRAZO			AÇÃO ORÇAMENTÁRIA	Q.D.D		RESPONSÁVEL	
<b>Coleta de Material Biológico – Raiva</b> Realizar coleta de material biológico para diagnóstico da Raiva Canina, Felina e em primatas não humanos	Coleta realizada	X	X	X	2049 - Manutenção das Ações e Serviços de Vigilância em Saúde.	0040/0401	339030/339036 e 339039	ACE ou Médico Veterinário	
<b>Eutanásia de Animais</b> Realizar a eutanásia de animais conforme preconizado na legislação vigente	Eutanásia realizada	X	X	X	2049 - Manutenção das Ações e Serviços de Vigilância em Saúde.	0040/0401	339030/339036 e 339039	ACE ou Médico Veterinário	
<b>Coleta de Material Biológico – LVC</b> Realizar a coleta de material biológico para diagnóstico da Leishmaniose Visceral Canina (LVC) – Vigilância Canina.	Coleta realizada	X	X	X	2049 - Manutenção das Ações e Serviços de Vigilância em Saúde.	0040/0401	339030/339036 e 339039	ACE	
<b>Coleta de Material Biológico – FA</b> Coleta de material biológico para diagnóstico da Febre Amarela em primatas não humanos.	Coleta realizada	X	X	X	2049 - Manutenção das Ações e Serviços de Vigilância em Saúde.	0040/0401	339030/339036 e 339039	ACE ou Médico Veterinário	
<b>Vacinações</b> Realizar vacinação antirrábica em cães e gatos.	Vacina realizada	X	X	X	2049 - Manutenção das Ações e Serviços de Vigilância em Saúde.	0040/0401	339030/339036 e 339039	ACE	
<b>Adoção de Animais</b> Ajudar a adoção de cães e gatos em parceria com a ONG "CÃOMIANDO JUNTOS".	Adoção realizada	X	X	X	2049 - Manutenção das Ações e Serviços de Vigilância em Saúde.	0040/0401	339030/339036 e 339039	ACE	
Proporção de análises realizadas em amostras de água para consumo humano quanto aos parâmetros coliformes totais, cloro residual livre e turbidez.					Coletar e Enviar 100% das amostras de água para análises quanto aos parâmetros coliformes totais, cloro residual livre e turbidez.				
AÇÕES ANUAIS	PRODUTO	PRAZO			AÇÃO ORÇAMENTÁRIA	Q.D.D		RESPONSÁVEL	
		1ª	2ª	3ª		Fonte	Natureza		



Coleta de água realizada de acordo com cronograma do Lacen e demanda Municipal.	Coleta realizada	X	X	X	2050 - Manutenção das Ações e Serviços de Vigilância Sanitária	0040/0401	339030/339036	Equipe
Percentual de Municípios que realizam no mínimo seis grupos de ações de Vigilância Sanitária, consideradas necessárias a todos os municípios.					Realizar 100% das ações.			
AÇÕES ANUAIS	PRODUTO	PRAZO			AÇÃO ORÇAMENTÁRIA	Q.D.D		RESPONSÁVEL
		1ª	2ª	3ª		Fonte	Natureza	
Recebimento de denúncias/ reclamações	Denúncia registrada	X	X	X	2050 - Manutenção das Ações e Serviços de Vigilância Sanitária	0040/0401	339030/339036	Equipe VISA
Atendimento de denúncias/ reclamações	Denúncia atendida	X	X	X	2050 - Manutenção das Ações e Serviços de Vigilância Sanitária	0040/0401	339030/339036	Equipe VISA
Processo Administrativo Sanitário	Processo Administrativo Instaurado e Julgado	X	X	X	2050 - Manutenção das Ações e Serviços de Vigilância Sanitária	0040/0401	339030/339036	Equipe VISA Instâncias julgadoras
Contratação de um Assessor Jurídico	Profissional contratado	X			2050 - Manutenção das Ações e Serviços de Vigilância Sanitária	0040/0401	339030/339036	Gestão
Cadastrar os estabelecimentos	Estabelecimentos sujeitos a vigilância sanitária cadastrado	X	X	X	2050 - Manutenção das Ações e Serviços de Vigilância Sanitária	0040/0401	339030/339036	Equipe VISA
Inspecionar os estabelecimentos sujeitos a Vigilância Sanitária	Estabelecimentos inspecionados	X	X	X	2050 - Manutenção das Ações e Serviços de Vigilância Sanitária	0040/0401	339030/339036	Equipe VISA
Número de atividades educativas para População e para o Setores Regulados pela VISA					Realizar 4 capacitações para o setor regulado e 2 para a população.			
AÇÕES ANUAIS	PRODUTO	PRAZO			AÇÃO ORÇAMENTÁRIA	Q.D.D		RESPONSÁVEL
		1ª	2ª	3ª		Fonte	Natureza	
Atividade Educativa para população nos colégios	População esclarecida			X	2050 - Manutenção das Ações e Serviços de Vigilância Sanitária	0040/0401	339030/339036	Equipe VISA
	Conscientizar a população sobre as ações de				2050 - Manutenção das			

Comemoração ao Dia Nacional da Vigilância Sanitária (Dia "D")	vigilância sanitária		X		Ações e Serviços de Vigilância Sanitária	0040/0401	339030/339036	Equipe VISA
Atividade Educativa e Vistoria Técnica durante o Carnaval	População esclarecida	X			2050 - Manutenção das Ações e Serviços de Vigilância Sanitária	0040/0401	339030/339036	Equipe VISA
Atividade Educativa para os Feirantes	Setor Regulado Informado		X		2050 - Manutenção das Ações e Serviços de Vigilância Sanitária	0040/0401	339030/339036	Equipe VISA
Atividade Educativa sobre Boas Práticas de Manipulação para o Setor Regulado- Temporada de Praia	Setor Regulado Informado		X		2050 - Manutenção das Ações e Serviços de Vigilância Sanitária	0040/0401	339030/339036	Equipe VISA
Atividade Educativa sobre Boas Práticas de Manipulação e Armazenamento de Alimentos para os Feirantes da Feira do Lago	Setor Regulado Informado	X	X	X	2050 - Manutenção das Ações e Serviços de Vigilância Sanitária	0040/0401	339030/339036	Equipe VISA

## Diretriz (2)

Reduzir os riscos e agravos á saúde da população, por meio das ações de promoção e Vigilância a Saúde, além de aprimorar as ações de alimentação dos sistemas de informação.

**OBJETIVO:** Promover o cuidado integral às pessoas nos ciclos de vida (criança, adolescente, jovem, adultos e idoso), considerando as questões de gênero, orientação sexual, raça/etnia, situações de vulnerabilidade, as especificidades e a diversidade nas redes temáticas e nas redes de atenção à saúde

INDICADORES					METAS			
Número de óbitos prematuros (de 30 a 69 anos) pelo conjunto das quatro principais doenças crônicas não transmissíveis (doenças do aparelho circulatório, câncer, diabetes e doenças respiratórias crônicas).					Reduzir anualmente em 2 % a mortalidade prematura (<70 anos) por Doenças Crônicas Não Transmissíveis–DCNT (doenças do aparelho circulatório, câncer, diabetes e doenças respiratórias crônicas);			
AÇÕES ANUAIS	PRODUTO	PRAZO			AÇÃO ORÇAMENTÁRIA	Q.D.D		RESPONSÁVEL
		1 <sup>a</sup>	2 <sup>a</sup>	3 <sup>a</sup>		Fonte	Natureza	
Mobilizar a população escolar, para identificar a obesidade e desnutrição através do IMC	População mais consciente e e menos adoecida.				2049 - Manutenção das			VE- DAP, Ana Claudia responsavel pelas DANTS.



(Índice de Massa Corpórea, medidas antropométricas através de ações junto ao PSE.		X	X		Ações e Serviços de Vigilância em Saúde.	0040/0401	339030/339036 e 339039	
Palestras educativas e ações de conscientização ao grupos de tabagismo, idosos, hipertensos e diabéticos.	População mais consciente e e menos adoecida.	X	X		2049 - Manutenção das Ações e Serviços de Vigilância em Saúde.	0040/0401	339030/339036 e 339039	VE- DAP, Ana Claudia responsável pelas DANTS.
Comemoração ao dia Mundial da Atividade Física.	População mais consciente quanto a importância da atividade física.		X		2049 - Manutenção das Ações e Serviços de Vigilância em Saúde.	0040/0401	339030/339036 e 339039	VE
Dia Contra o tabaco.	População conciente quanto os maleficio que o cigarro causa e seus danos.		X		2049 - Manutenção das Ações e Serviços de Vigilância em Saúde.	0040/0401	339030/339036 e 339039	VE
MAIO AMARELO : Divulgação quanto a prevenção de acidentes de trânsito no município.	População consciente quanto ao elevado número de acidentes.		X		2049 - Manutenção das Ações e Serviços de Vigilância em Saúde.	0040/0401	339030/339036 e 339039	VE
Proporção de vacinas selecionadas do Calendário nacional de Vacinação para Criança menores de dois anos de idade - Penta valente (3º dose), Pneumocócica 10- valente (2º dose), Poliomielite (3º dose), Tríplice viral (1 dose ) com cobertura vacinal preconizada.					Alcançar a cobertura vacinal das vacinas Pentavalente (3º dose), Pneumocócica 10- valente (2º dose), Poliomielite (3º dose), Tríplice viral (1 dose ) em 75% dos menores de 2 anos.			
<b>AÇÕES ANUAIS</b>	<b>PRODUTO</b>	<b>PRAZO</b>			<b>AÇÃO ORÇAMENTÁRIA</b>	<b>Q.D.D</b>		<b>RESPONSÁVEL</b>
Mobilizar a população na faixa etária preconizada para vacinação.	População consciente e vacinada.	X	X	X	2049 - Manutenção das Ações e Serviços de Vigilância em Saúde.	0040/0401	339030/339036 e 339039	UBS; Imunização (suporte/monitoramento).
Realizar levantamento dos faltosos e intensificar busca ativa da população na faixa etária preconizada para vacinação.	População vacinada.	X	X	X	2049 - Manutenção das Ações e Serviços de Vigilância em Saúde.	0040/0401	339030/339036 e 339039	UBS; ACS; Imunização (suporte/monitoramento).
Proporção de Salas de Vacina com alimentação mensal no Sistema de Informação do Programa Nacional de Imunizações (SI-PNI).					Manter todas as salas de vacina com digitação de produtividade atualizada no SIPNI.			
<b>AÇÕES ANUAIS</b>	<b>PRODUTO</b>	<b>PRAZO</b>			<b>AÇÃO ORÇAMENTÁRIA</b>	<b>Q.D.D</b>		<b>RESPONSÁVEL</b>
Monitorar o envio mensal dos relatórios ao SIPNI.	Envio mensla em 100% das UBS.	X	X	X	2049 - Manutenção das Ações e Serviços de Vigilância em Saúde.	0040/0401	339030/339036 e 339039	Imunização

Reuniões mensais com as técnicas de sala de vacina para sanarem possíveis problemas na digitação.	Equipe técnica capacitada e esclarecida quanto ao manejo e digitação, evitando erros no sistema.	X	X	X	2049 - Manutenção das Ações e Serviços de Vigilância em Saúde.	0040/0401	339030/339036 e 339039	Imunização; UBS (técnicas das salas de vacina).
Proporção de óbitos de mulheres em idade fértil (10 a 49) anos investigados					Investigar 100% de óbitos de mulheres em idade fértil (10 a 49) anos investigados			
AÇÕES ANUAIS	PRODUTO	PRAZO			AÇÃO ORÇAMENTÁRIA	Q.D.D		RESPONSÁVEL
		1ª	2ª	3ª		Fonte	Natureza	
Monitorar e acompanhar as investigações de óbitos em mulheres de idade fértil.	Óbitos investigados oportunamente	X	X	X	2049 - Manutenção das Ações e Serviços de Vigilância em Saúde.	0040/0401	339030/339036 e 339039	VE
Oficina para os profissionais das Unidades básicas de saúde para investigar os óbitos de mulheres em idade fértil de sua área de abrangência.	Profissionais preparados para investigar óbitos de sua área de abrangência.		X		2049 - Manutenção das Ações e Serviços de Vigilância em Saúde.	0040/0401	339030/339036 e 339039	VE
Proporção de registro de óbitos com causa básica definida;					Aumentar para 100% a proporção de registro de óbitos com causa básica definida;			
AÇÕES ANUAIS	PRODUTO	PRAZO			AÇÃO ORÇAMENTÁRIA	Q.D.D		RESPONSÁVEL
		1ª	2ª	3ª		Fonte	Natureza	
Orientar médicos sobre preenchimento de Declaração de óbito. Realizar capacitações in loco: nos Hospitais, Unidades Básica de Saúde e Upa.	Preenchimento adequado das declarações de óbitos recolhidas em nosso município.	X	X	X	2049 - Manutenção das Ações e Serviços de Vigilância em Saúde.	0040/0401	339030/339036 e 339039	VE
Proporção de óbitos maternos investigados					Investigar 100 % as causas de todos os óbitos maternos ocorridos no município			
AÇÕES ANUAIS	PRODUTO	PRAZO			AÇÃO ORÇAMENTÁRIA	Q.D.D		RESPONSÁVEL
		1ª	2ª	3ª		Fonte	Natureza	
Monitorar, investigar e digitar todos os óbitos maternos ocorridos no município em tempo oportuno.	Óbitos investigados oportunamente.	X	X	X	2049 - Manutenção das Ações e Serviços de Vigilância em Saúde.	0040/0401	339030/339036 e 339039	VE
Proporção de registros de óbitos alimentados no SIM em relação ao estimado, recebidos na base federal em até 60 dias após o final do mês de ocorrência.					Alimentar o Sistema de Registro de Óbitos (SIM) em até 60 dias;			

AÇÕES ANUAIS	PRODUTO	PRAZO			AÇÃO ORÇAMENTÁRIA	Q.D.D		RESPONSÁVEL
		1ª	2ª	3ª		Fonte	Natureza	
Monitorar o recolhimento da Declaração de óbito (DO) e o envio oportuno para alimentar o programa SIM- Sistema de Mortalidade.	DO digitada em tempo oportuno	X	X	X	2049 - Manutenção das Ações e Serviços de Vigilância em Saúde.	0040/0401	339030/339036 e 339039	VE
Proporção de registros de nascidos vivos alimentados no SINASC em relação ao estimado, recebidos na base federal até 60 dias após o final do mês de ocorrência.					Alimentar o Sistema de Registro de Nascido Vivo (SINASC) em até 60 dias			
AÇÕES ANUAIS	PRODUTO	PRAZO			AÇÃO ORÇAMENTÁRIA	Q.D.D		RESPONSÁVEL
		1ª	2ª	3ª		Fonte	Natureza	
Monitorar o recolhimento da Declaração de Nascido Vivo (SINASC) e o envio oportuno para alimentar o programa SINASC - Sistema de Nascido Vivo).	DNV digitada em tempo oportuno	X	X	X	2049 - Manutenção das Ações e Serviços de Vigilância em Saúde.	0040/0401	339030/339036 e 339039	VE
Número de semanas epidemiológicas com informações no SINAN					Alimentar Semanalmente o Sistema de Informação de sobre Notificações (SINAN)			
AÇÕES ANUAIS	PRODUTO	PRAZO			AÇÃO ORÇAMENTÁRIA	Q.D.D		RESPONSÁVEL
		1ª	2ª	3ª		Fonte	Natureza	
Monitorar o envio das notificações de agravos e notificações negativas pelas as unidades notificadoras ao SINAN	Sinan com envio oportuno de notificações.	X	X	X	2049 - Manutenção das Ações e Serviços de Vigilância em Saúde.	0040/0401	339030/339036 e 339039	VE
Proporção de casos de doenças de notificação compulsória imediata (DNCI) encerrados em até 60 dias após notificação.					Encerrar 100% das notificações de doenças compulsórias imediatas em até 60 dias a partir da data de notificação.			
AÇÕES ANUAIS	PRODUTO	PRAZO			AÇÃO ORÇAMENTÁRIA	Q.D.D		RESPONSÁVEL
		1ª	2ª	3ª		Fonte	Natureza	
Monitoramento do SINAN mensalmente.	Manter o SINAN sem inconsistências.	X	X	X	2049 - Manutenção das Ações e Serviços de Vigilância em Saúde.	0040/0401	339030/339036 e 339039	VE
Realizar Monitoramento in loco para os profissionais das Unidades básicas para realizarem as notificações compulsórias serem mais vigilantes.	Equipes vigilantes quanto aos agrvos de notificação compulsória.	X			2049 - Manutenção das Ações e Serviços de Vigilância em Saúde.	0040/0401	339030/339036 e 339039	VE

Recolhimento das Notificações nas unidades semanalmente, análise de completude e Busca ativa dos casos pela equipe da vigilância diariamente.	Declarações recolhidas e digitadas oportunamente.	X	X	X	2049 - Manutenção das Ações e Serviços de Vigilância em Saúde.	0040/0401	339030/339036 e 339039	VE
Proporção de preenchimento do campo "ocupação" nas notificações de agravos relacionados ao trabalho.					Capacitar os servidores quanto ao preenchimento correto da notificação, não deixando nenhum campo em branco.			
AÇÕES ANUAIS	PRODUTO	PRAZO			AÇÃO ORÇAMENTÁRIA	Q.D.D		RESPONSÁVEL
		1ª	2ª	3ª		Fonte	Natureza	
Monitorar o preenchimento adequado de todos os campos das notificações de saúde do trabalhador antes de serem inseridas no sistema.	Fichas preenchidas em toda sua completude.	X	X	X	2049 - Manutenção das Ações e Serviços de Vigilância em Saúde.	0040/0401	339030/339036 e 339039	VE
Proporção de notificações de violência interpessoal e autoprovocada com o campo raça/cor preenchido com informação válida.					Capacitar os servidores quanto ao preenchimento correto da notificação, não deixando nenhum campo em branco			
AÇÕES ANUAIS	PRODUTO	PRAZO			AÇÃO ORÇAMENTÁRIA	Q.D.D		RESPONSÁVEL
		1ª	2ª	3ª		Fonte	Natureza	
Monitoramento das notificações de violência ao chegar na VE e encaminhá-las para serem corrigidas, caso haja inconsistências.	Fichas digitadas com preenchimento adequado.	X	X	X	2049 - Manutenção das Ações e Serviços de Vigilância em Saúde.	0040/0401	339030/339036 e 339039	VE
Proporção de servidores remunerados					Servidores remunerados			
AÇÕES ANUAIS	PRODUTO	PRAZO			AÇÃO ORÇAMENTÁRIA	Q.D.D		RESPONSÁVEL
Creditar os proventos dos servidores da Vigilância em Saúde em período oportuno	Servidores remunerado				2051- Manutenção de Recursos Humanos da Vigilância em Saúde 2053 - Manutenção dos Prestadores de Serviço da Vigilância em Saúde	0040/0401	339030/339036 e 339039	Gestão

Vigilância em Saúde		
1014 - Estruturação e Implementação Física da Vigilância em Saúde	<b>VALOR</b>	20.000,00
2049 - Manutenção das Ações e Serviços de Vigilância em Saúde	<b>VALOR</b>	469.000,00
2050 - Manutenção das Ações e Serviços de Vigilância Sanitária	<b>VALOR</b>	69.000,00
2051- Manutenção de Recursos Humanos da Vigilância em Saúde	<b>VALOR</b>	2.606.000,00
2052 - Fortalecimento das Ações e Serviços de vigilância em Saúde	<b>VALOR</b>	112.507,00
2053 - Manutenção dos Prestadores de Serviço da Vigilância em Saúde	<b>VALOR</b>	52.000,00
Valor total		3.328.507,00

## Atenção Básica

### Apresentação do serviços da Atenção Básica

A Atenção Básica consiste em um conjunto de ações de saúde, no âmbito individual e coletivo, que abrangem a promoção a proteção à saúde, a prevenção de agravos, o diagnóstico, o tratamento e a reabilitação e manutenção da saúde.

Segundo normativa é coordenadora e ordenadora do cuidado na Rede de Atenção a Saúde, sendo porta de entrada para os demais serviços através da Estratégia Saúde da Família-ESF. Atualmente o Município dispõe de 15 Unidades Básicas de Saúde, com 17 equipes ESF e 01 Equipe de Estratégia de Agente Comunitário de Saúde – EACS, dispõe ainda de 01 Unidade Móvel de Saúde que realiza atendimento médico, de enfermagem e odontologia em 28 localidades rurais. Em relação à Saúde Bucal, há 16 Equipes de Saúde Bucal.

A DAP e composta por 01 diretora e 04 coordenações( Saude Bucal,PSE,Região Norte e Zona Rural e Região Sul e Zona Rural) neste ainda tem 01 administrativos.

## **Diretriz (3):**

**Aprimorar as redes de atenção e promover o cuidado integral às pessoas nos vários ciclos de vida (criança, adolescente, jovem, adulto e idoso), considerando as questões de gênero e das populações em situação de vulnerabilidade social, na atenção básica, nas redes temáticas e nas redes de atenção nas regiões de saúde.**

**OBJETIVO:** Ampliar e qualificar o acesso aos serviços de saúde de qualidade, buscando qualificar os profissionais da Estratégia Saúde da Família com o intuito de promover assistência de qualidade, podendo reduzir as mortes evitáveis, por meio do aprimorando da política de atenção básica.

INDICADORES					METAS			
Cobertura populacional estimada pelas equipes de Atenção Básica;					Manter cobertura de 100% pelas Equipes de Atenção Básica no município;			
AÇÕES ANUAIS	PRODUTO	PRAZO			AÇÃO ORÇAMENTÁRIA	Q.D.D		RESPONSÁVEL
		1ª	2ª	3ª		Fonte	Natureza	
Realizar exames de sífilis e HIV em todas as gestantes acompanhadas pelas ESF.	Exames realizados em período oportuno	x	x		2038 - Manutenção dos Serviços da Atenção Básica	0040/0401	339014/339030/339036 / 339039/339092	ESF/SAE
Acompanhar o número de gestantes que realizam pelo menos 6(seis) consultas de pré-natal realizadas, sendo a primeira até a 20ª semana de gestação.	No mínimo seis consultas realizadas	x	x	x	2038 - Manutenção dos Serviços da Atenção Básica	0040/0401	339014/339030/339036 / 339039/339092	ESF/DAB
Garantir e monitorar a realização das vacinas Poliomielite e Pentavalente.	Monitoramento realizado	x	x	x	2038 - Manutenção dos Serviços da Atenção Básica	0040/0401	339014/339030/339036 / 339039/339092	ESF/vigilancia Epidemiologica
Acompanhar hipertensão(Aferição de pressão obrigatoriamente semestral) e diabético(atraves do exame de hemoglobina glicada)	Realizar e monitorar	x	x	x	2038 - Manutenção dos Serviços da Atenção Básica	0040/0401	339014/339030/339036 / 339039/339092	ESF
Implantar Equipe Estratégia De Saúde da <b>ESF 019</b> Luzimangues e implantação da <b>ESB 017</b>	Equipes Implantandas	X	X		1012 - Estruturação e Implementação Física da Atenção Básica	0040/0400	449051 e 449052	DAP/Planejamento
Cadastrar Equipes de Estratégias De Atenção Primarias em Luzimangues	Equipes Cadastradas	X			1012 - Estruturação e Implementação Física da Atenção Básica	0040/0400	449051 e 449052	DAP/Planejamento
Reforma e Ampliação da UBS de Pinheirópolis e Escola Brasil.	Ampliação Realizada	X	X		1012 - Estruturação e Implementação Física da	0040/0400	449051 e 449052	DAP/Planejamento



					Atenção Básica			
Construção da UBS do Brigadeiro Eduardo Gomes	Construção Realizada	X	X		1012 - Estruturação e Implementação Física da Atenção Básica	0040/0400	449051 e 449052	DAP/Planejamento
Reforma e Ampliação da UBS Eudóxia de Oliveira Negre (Planalto)	Reforma realizada	X	X		1012 - Estruturação e Implementação Física da Atenção Básica	0040/0400	449051 e 449052	DAP/Planejamento
Reforma e Ampliação da UBS Blandina de Oliveira Negre	Reforma realizada	X	X		1012 - Estruturação e Implementação Física da Atenção Básica	0040/0400	449051 e 449052	DAP/Planejamento
Reforma e Ampliação da UBS do Alto da Colina	Reforma Realizada	X	X		1012 - Estruturação e Implementação Física da Atenção Básica	0040/0400	449051 e 449052	DAP/Planejamento
Ampliação da UBS do Viviane	Ampliada	X			1012 - Estruturação e Implementação Física da Atenção Básica	0040/0400	449051 e 449052	DAP/Planejamento
Implantação dos Prontuários Eletrônicos, ampliação e alimentação do sistema dos cadastros domiciliar e individual	Cadastros atualizados	X	X		1012 - Estruturação e Implementação Física da Atenção Básica	0040/0400	449051 e 449052	DAP/Planejamento/ADM
Capacitação para todos os profissionais quanto ao ESUS e capacitação para os ACS em Informática Básica.	Capacitação Realizada	X	X		1012 - Estruturação e Implementação Física da Atenção Básica	0040/0400	449051 e 449052	DAP/NEP
Informatizar as unidades (Computadores, nobreak, estabilizadores e impressoras)	Unidades Informatizadas	X	X		1012 - Estruturação e Implementação Física da Atenção Básica	0040/0400	449051 e 449052	DAP/Planejamento/ADM

Cobertura populacional estimada de Saúde Bucal na atenção básica;

Ampliar em 100% a cobertura populacional pelas equipes de saúde bucal.

AÇÕES ANUAIS	PRODUTO	PRAZO			AÇÃO ORÇAMENTÁRIA	Q.D.D		RESPONSÁVEL
		1ª	2ª	3ª		Fonte	Natureza	
Desenvolver ações Promocionais e avaliação da saúde bucal e aplicação tópica de flúor nos alunos nas escolas pactuadas com PSE	Realizar Ação	X	X		2038 - Manutenção dos Serviços da Atenção Básica	0040/0401	339014/339030/339036 / 339039/339092	ESB
Escovação Supervisionada	Escovação Realizada	X	X		2038 - Manutenção dos Serviços da Atenção Básica	0040/0401	339014/339030/339036 / 339039/339092	ESB
CPOD - Avaliação e diagnóstico clínico dos pacientes > 02 anos	Avaliação realizada	X	X		2038 - Manutenção dos Serviços da Atenção Básica	0040/0401	339014/339030/339036 / 339039/339092	ESB/NEP
Ações de Promoção e Prevenção com temáticas: tabagismo; câncer bucal e patologias de tecidos moles nas equipes e nas escolas.	Ações Realizadas	X	X	X	2038 - Manutenção dos Serviços da Atenção Básica	0040/0401	339014/339030/339036 / 339039/339092	ESB/NEP



Realizar atendimento odontológico em 100% das gestantes acompanhadas pela ESF.	Atendimento realizado	x	x	x	2038 - Manutenção dos Serviços da Atenção Básica	0040/0401	339014/339030/339036 / 339039/339092	ESB/NEP	
Implantar consultório nos assentamentos: Prata, Pau d' arco e Flor da serra.	Realizar Implantação	x	x		2038 - Manutenção dos Serviços da Atenção Básica	0040/0401	339014/339030/339036 / 339039/339092	DAP/Planejamento/DAM	
Atendimento na Fazenda da Esperança	Ação Realizada	x	x	x	2038 - Manutenção dos Serviços da Atenção Básica	0040/0401	339014/339030/339036 / 339039/339092	DAP/COOR. SAUDE BUCAL	
Mutirão de atendimento odontológico nas UBS, com a Unidade Móvel.	Mutirão Realizado	x	x		2038 - Manutenção dos Serviços da Atenção Básica	0040/0401	339014/339030/339036 / 339039/339092	DAP/COOR.SAUDE BUCAL	
Capacitação dos profissionais Cirurgiões dentistas e ASB	Capacitação realizada	X	X		2038 - Manutenção dos Serviços da Atenção Básica	0040/0401	339014/339030/339036 / 339039/339092	DAP/NEP	
Encontro de Saúde Bucal	Realizar encontro	X			2038 - Manutenção dos Serviços da Atenção Básica	0040/0401	339014/339030/339036 / 339039/339092	DAP/NEP	
Aquisição de 03 consultórios portátil e 10 consultórios fixos.	Adquirir consultórios	x	x		2038 - Manutenção dos Serviços da Atenção Básica	0040/0401	339014/339030/339036 / 339039/339092		
<b>Cobertura de acompanhamento das condicionalidades de Saúde do Programa Bolsa Família (PBF);</b>					<b>Acompanhar 75% das condicionalidade do Programa Bolsa Família;</b>				
AÇÕES ANUAIS	PRODUTO	PRAZO			AÇÃO ORÇAMENTÁRIA	Q.D.D		RESPONSÁVEL	
		1ª	2ª	3ª		Fonte	Natureza		
Reuniões nos CRAS Assentamentos, para orientar os beneficiário do bolsa família quanto os deveres do inscrito nos programa	Reuniões realizadas	X	X		2038 - Manutenção dos Serviços da Atenção Básica	0040/0401	339014/339030/339036 / 339039/339092	Área Técnica Bolsa Família	
Divulgação do período de monitoramento dos beneficiários do bolsa família	Divulgação Realizada	X	X		2038 - Manutenção dos Serviços da Atenção Básica	0040/0401	339014/339030/339036 / 339039/339092	Área Técnica e ESF	

Mobilização dos beneficiários do Bolsa Família para atualização dos dados necessário como: peso, altura etc	Mobilização realizada	X	X		2038 - Manutenção dos Serviços da Atenção Básica	0040/0401	339014/339030/339036 / 339039/339092	ESF	
Reunião com ACS para esclarecimentos sobre o acompanhamento e Registro das condicionalidades do PBF na saúde	Reuniões realizadas	X	X		2038 - Manutenção dos Serviços da Atenção Básica	0040/0401	339014/339030/339036 / 339039/339092	Área Técnica DAB e SEMAS	
Garantir digitador para o programa	Garantido	x	x	x	2038 - Manutenção dos Serviços da Atenção Básica	0040/0401	339014/339030/339036 / 339039/339092	Semus	
<b>Razão de exames de mamografia de rastreamento realizados em mulheres de 50 a 69 anos na população residente de determinado local e população da mesma faixa etária;</b>					<b>Realizar exames de mamografia de rastreamento em no mínimo 0,13% mulheres de 50 a 69 anos de idade;</b>				
AÇÕES ANUAIS	PRODUTO	PRAZO			AÇÃO ORÇAMENTÁRIA	Q.D.D		RESPONSÁVEL	
		1ª	2ª	3ª		Fonte	Natureza		
Garantir o prestador para realização das mamografias	Mamografia realizadas	x	x	x	2038 - Manutenção dos Serviços da Atenção Básica	0040/0401	339014/339030/339036 / 339039/339092	Gestão/ Diretoria	
Solicitar mamografias para mulheres na faixa etária de 50 a 69 anos	Momografia solicitada	X	X	X	2038 - Manutenção dos Serviços da Atenção Básica	0040/0401	339014/339030/339036 / 339039/339092	ESF	
Sensibilizar os profissionais para solicitar mamografias dentro das faixas etária preconizada.	Sensibilização Realizada	X	X	X	2038 - Manutenção dos Serviços da Atenção Básica	0040/0401	339014/339030/339036 / 339039/339092	DAB	
Monitorar o quantitativo das mamografias realizadas	Monitaramento realizado	X	X	X	2038 - Manutenção dos Serviços da Atenção Básica	0040/0401	339014/339030/339036 / 339039/339092	DAB	
<b>Razão de exames citopatológicos do colo do útero em mulheres de 25 a 64 anos na população residente de determinado local e a população da mesma faixa etária;</b>					<b>Realizar exames citopatológicos do colo do útero em no mínimo 0,55% das mulheres de 25 a 64 de idade;</b>				
AÇÕES ANUAIS	PRODUTO	PRAZO			AÇÃO ORÇAMENTÁRIA	Q.D.D		RESPONSÁVEL	
		1ª	2ª	3ª		Fonte	Natureza		
Garantir o prestador para leitura das laminas		x	x	x	2038 - Manutenção dos	0040/0401	339014/339030/339036 /	Gestão	

	Serviço realizado				Serviços da Atenção Básica		339039/339092		
Realizar coletas das mulheres na faixa etária de 25 a 64 anos.	Coletas Realizadas	X	X	X	2038 - Manutenção dos Serviços da Atenção Básica	0040/0401	339014/339030/339036 / 339039/339092	ESF	
Monitorar a quantidade de mulheres na faixa etária de 25 a 64 anos, por Unidade Básica de Saúde, traçando a media de cada ESF.	Monitoramento realizado		X	X	2038 - Manutenção dos Serviços da Atenção Básica	0040/0401	339014/339030/339036 / 339039/339092	ESF	
Realizar mutirão para coleta de PCCU em horário alternativo (sábado, noite)	Mutirão Realizada	X	X		2038 - Manutenção dos Serviços da Atenção Básica	0040/0401	339014/339030/339036 / 339039/339092	ESF	
<b>Proporção de gravidez na adolescência de 10 a 19 anos</b>					<b>Diminuir o índice de gravidez em menores de 20 anos</b>				
AÇÕES ANUAIS	PRODUTO	PRAZO			AÇÃO ORÇAMENTÁRIA	Q.D.D		RESPONSÁVEL	
		1ª	2ª	3ª		Fonte	Natureza		
Identificar o percentual de gravidez de 10 a 19 anos por ESF;	Percentual calculado	X	X	X	2038 - Manutenção dos Serviços da Atenção Básica	0040/0401	339014/339030/339036 / 339039/339092	DAB	
Monitorar índice e elaborar estratégia de promoção e prevenção da gravidez de 10 a 19 anos por ESF	Estratégia Elaborada e ações realizadas	X	X	X	2038 - Manutenção dos Serviços da Atenção Básica	0040/0401	339014/339030/339036 / 339039/339092	DAB	
Palestras promocionais nas escolas municipais e estaduais através do PSE.	Palestras Realizadas	X	X	X	2038 - Manutenção dos Serviços da Atenção Básica	0040/0401	339014/339030/339036 / 339039/339092	PSE	
Sensibilizar as ESF quanto a captação precoce das gestantes entre 10 a 19 anos.	Gestantes Captadas	X	X	X	2038 - Manutenção dos Serviços da Atenção Básica	0040/0401	339014/339030/339036 / 339039/339092	ESF	
Ampliar o Pré-Natal garantindo Testes rápidos, sensibilizando quanto a gravidez, parto e puerpério.	Pré –Natal Ampliado	X	X	X	2038 - Manutenção dos Serviços da Atenção Básica	0040/0401	339014/339030/339036 / 339039/339092	ESF	

Taxa de Mortalidade Infantil					Diminuir a taxa de mortalidade infantil			
AÇÕES ANUAIS	PRODUTO	PRAZO			AÇÃO ORÇAMENTÁRIA	Q.D.D		RESPONSÁVEL
		1ª	2ª	3ª		Fonte	Natureza	
Detecção precoce das gestantes para diminuir a taxa de mortalidade infantil	Gestante identificada	X	X	X	2038 - Manutenção dos Serviços da Atenção Básica	0040/0401	339014/339030/339036 / 339039/339092	ESF
Garantia consultas de pré-natal, e exames preconizados.	Consultas e exames realizados	X	X	X	2038 - Manutenção dos Serviços da Atenção Básica	0040/0401	339014/339030/339036 / 339039/339092	ESF/DAE
Busca Ativa das gestantes faltosas nas consultas de pré-natal;	Busca Ativa Realizada	X	X	X	2038 - Manutenção dos Serviços da Atenção Básica	0040/0401	339014/339030/339036 / 339039/339092	ESF
Visitas aos recém nascidos na primeira semana de vida	Visita Realizada	X	X	X	2038 - Manutenção dos Serviços da Atenção Básica	0040/0401	339014/339030/339036 / 339039/339092	ESF
Orientações a todas as gestantes quanto ao Aleitamento Materno.	Orientações Realizada	X	X	X	2038 - Manutenção dos Serviços da Atenção Básica	0040/0401	339014/339030/339036 / 339039/339092	ESF/Nutricionista
Roda de conversa com os ACS a respeito do Aleitamento Materno	Roda de conversa realizada	X	X	X	2038 - Manutenção dos Serviços da Atenção Básica	0040/0401	339014/339030/339036 / 339039/339092	Nutricionista do NASF
Proporções de Ações na Zona Rural Ações Zona Rural					Ampliar o acesso do usuário da zona rural aos serviços de saúde			
AÇÕES ANUAIS	PRODUTO	PRAZO			AÇÃO ORÇAMENTÁRIA	Q.D.D		RESPONSÁVEL
		1ª	2ª	3ª		Fonte	Natureza	
Caravana da Saúde - realizar ações em diferente Projeto de Assentamento na zona rural do Município de Porto Nacional pela equipe ampliada de saúde.	Ações realizadas em Março	X	X		2039 - Fortalecimento da Atenção Básica	0040/0401	319014/339030/339036/339039	DAB/ESF Rural

Manutenção dos serviços de saúde em todos os projetos de assentamento pelas Equipes de Saúde de Referência.	Manutenção dos serviços	X	X	X	2039 - Fortalecimento da Atenção Básica	0040/0401	319014/339030/ 339036/339039	SEMUS/DAB/ESF Rural
Realizar atendimento programado nas localidades rurais de acordo com agenda de cada localidade	Atendimentos programados mensalmente(Unidade Móvel)	X	X	X	2039 - Fortalecimento da Atenção Básica	0040/0401	319014/339030/ 339036/339039	DAB/ESF Rural
Manutenção da Unidade Móvel que assiste a zona rural.	Unidade Móvel reformada		X	X	2039 - Fortalecimento da Atenção Básica	0040/0401	319014/339030/ 339036/339039	Gestão
<b>Número de Ações de Promoção a saúde aos meses alusivos</b>					<b>Promover informação que promova a autonomia do usuário na prevenção de agravos com os meses temáticos</b>			
AÇÕES ANUAIS	PRODUTO	PRAZO			AÇÃO ORÇAMENTÁRIA	Q.D.D		RESPONSÁVEL
		1ª	2ª	3ª		Fonte	Natureza	
Avaliação de contato dos pacientes acometidos pela Hanseníase dos últimos 10 anos (Janeiro Roxo)	95% dos contatos avaliados	X	X	X	2039 - Fortalecimento da Atenção Básica	0040/0401	319014/339030/ 339036/339039	DAP/ESF/NASF
Trabalhar tema alusivo aos meses de janeiro, maio, julho, agosto, setembro, outubro, novembro e dezembro.	100% das UBS trabalhar as temáticas	X	X	X	2039 - Fortalecimento da Atenção Básica	0040/0401	319014/339030/ 339036/339039	DAP/ESF/NASF
Decoração própria para o tema trabalhado no mês	100% das UBS decorada	X	X	X	2039 - Fortalecimento da Atenção Básica	0040/0401	319014/339030/ 339036/339039	DAP/ESF/NASF
<b>Número de ações realizadas pelo PSE</b>					<b>Atender os escolares de forma continuada</b>			
AÇÕES ANUAIS	PRODUTO	PRAZO			AÇÃO ORÇAMENTÁRIA	Q.D.D		RESPONSÁVEL
Ações de combate ao mosquito Aedes aegypti	Ações realizadas	X	X	X	2039 - Fortalecimento da Atenção Básica	0040/0401	319014/339030/ 339036/339039	PSE
Promoção das práticas corporais, da atividade física e do lazer nas escolas.	Atividades realizadas	X	X	X	2039 - Fortalecimento da Atenção Básica	0040/0401	319014/339030/ 339036/339039	PSE
Prevenção ao uso de álcool, tabaco, crack e outras drogas.	Atividade realizada	X	X	X	2039 - Fortalecimento da Atenção Básica	0040/0401	319014/339030/ 339036/339039	PSE
Promoção da cultura de paz, cidadania e direitos humanos.	Atividade realizada	X	X	X	2039 - Fortalecimento da Atenção Básica	0040/0401	319014/339030/ 339036/339039	PSE
Prevenção das violências e acidentes	Atividade realizada	X	X	X	2039 - Fortalecimento da Atenção Básica	0040/0401	319014/339030/ 339036/339039	PSE
Identificação de educandos com possíveis sinais de agravos de doenças em eliminação.	Atividade realizada	X	X	X	2039 - Fortalecimento da Atenção Básica	0040/0401	319014/339030/ 339036/339039	PSE
Promoção e avaliação de saúde bucal e aplicação tópica de fluor	Atividade realizada	X	X	X	2039 - Fortalecimento da Atenção Básica	0040/0401	319014/339030/ 339036/339039	PSE



Verificação e atualização da situação vacinal	Atividade realizada	X	X	X	2039 - Fortalecimento da Atenção Básica	0040/0401	319014/339030/ 339036/339039	PSE
Promoção da alimentação saudável e prevenção da obesidade infantil.	Atividade realizada	X	X	X	2039 - Fortalecimento da Atenção Básica	0040/0401	319014/339030/ 339036/339039	PSE
Promoção da saúde auditiva, identificação de educandos com possíveis sinais de alteração	Atividade realizada	X	X	X	2039 - Fortalecimento da Atenção Básica	0040/0401	319014/339030/ 339036/339039	PSE
Direito sexual e reprodutivo e prevenção das IST'S/Aids	Atividade realizada	X	X	X	2039 - Fortalecimento da Atenção Básica	0040/0401	319014/339030/ 339036/339039	PSE
Promoção da saúde ocular e educandos com possíveis sinais de alteração.	Atividade realizada	X	X	X	2039 - Fortalecimento da Atenção Básica	0040/0401	319014/339030/ 339036/339039	PSE

**Número de Oficinas e Capacitações as Equipes de Estratégia de Saúde da Família e Saúde Bucal**

**Aumentar a resolutividades acerca das dificuldades enfrentadas nas atividades e ações desenvolvidas no território**

AÇÕES ANUAIS	PRODUTO	PRAZO			AÇÃO ORÇAMENTÁRIA	Q.D.D		RESPONSÁVEL
		1ª	2ª	3ª		Fonte	Natureza	
Participar de reunião e/ou capacitações realizadas pelo o Estado no Município de Palmas.	Participar das reuniões	X	X	X	2038 - Manutenção dos Serviços da Atenção Básica	0040/0401	339014/339030/339036 / 339039/339092	DAP/GESTÃO
Participação de congressos na área da saúde	Participação de Evento	X	X	X	2038 - Manutenção dos Serviços da Atenção Básica	0040/0401	339014/339030/339036 / 339039/339092	DAP/GESTÃO
Apresentação de trabalhos como: experiência exitosa e/ou relato de experiência em congresso, seminário.	Apresentação realizada	X	X	X	2038 - Manutenção dos Serviços da Atenção Básica	0040/0401	339014/339030/339036 / 339039/339092	DAP

**Número de Unidades Básicas de Saúde Informatizadas e profissionais Identificados**

**Informatizar as 17 Unidades de Saúde do Município de Porto Nacional e identificar todos os profissionais através de crachás e uniformes.**

AÇÕES ANUAIS	PRODUTO	PRAZO			AÇÃO ORÇAMENTÁRIA	Q.D.D		RESPONSÁVEL
		1ª	2ª	3ª		Fonte	Natureza	
Aquisição de equipamentos de informática (computador, impressora, nobreak, moldem, internet)	Equipamentos Adquiridos	X	X	X	1012 - Estruturação e Implementação Física da Atenção Básica	0040/0400	449051 e 449052	DAP/Gestão
Capacitar profissionais para alimentar o sistema	Profissionais capacitados	X	X	X	2038 - Manutenção dos Serviços da Atenção	0040/0401	339014/339030/339036 / 339039/339092	DAP/Gestão

					Básica			
Confecção de Uniforme para profissionais administrativo, Auxiliar de serviços gerais,	Aquisição dos Uniforme	X	X	X	2038 - Manutenção dos Serviços da Atenção Básica	0040/0401	339014/339030/339036 / 339039/339092	DAP
Confecção de crachás para todos os profissionais da UBS	Crachas confeccionados	X	X	X	2038 - Manutenção dos Serviços da Atenção Básica	0040/0401	339014/339030/339036 / 339039/339092	DAP/ESF
<b>Número de capacitações/oficinas oferecidas aos profissionais de saúde.</b>					<b>Realizar as 8 capacitações para os profissionais de saúde do município de Porto Nacional.</b>			
AÇÕES ANUAIS	PRODUTO	PRAZO			AÇÃO ORÇAMENTÁRIA	Q.D.D		RESPONSÁVEL
		1ª	2ª	3ª		Fonte	Natureza	
Oficina sobre Políticas Nacional de Humanização, trabalhar o dispositivo do acolhimento nas UBS	Oficina realizada	X	X	X	2039 - Fortalecimento da Atenção Básica	0040/0401	319014/339030/339036/339039	DAP/NEP
Oficina sobre visita domiciliar	Oficina realizada	X	X	X	2039 - Fortalecimento da Atenção Básica	0040/0401	319014/339030/339036/339039	DAP/NEP
Oficina sobre clinica ampliada	Oficina realizada	X	X	X	2039 - Fortalecimento da Atenção Básica	0040/0401	319014/339030/339036/339039	DAP/NEP
Capacitação sobre informática básica para os ACS.	Realizar Capacitação	x	x		2039 - Fortalecimento da Atenção Básica	0040/0401	319014/339030/339036/339039	NEP
Capacitação sobre Crescer Saudável (Obesidade e desnutrição infantil)	Capacitação Realizada	x			2039 - Fortalecimento da Atenção Básica	0040/0401	319014/339030/339036/339039	PSE E nutricionista
Roda de Conversa sobre Aleitamento Materno para as equipes	Roda de conversa realizada		x		2039 - Fortalecimento da Atenção Básica	0040/0401	319014/339030/339036/339039	Nutricionista
Palestra sobre gravidez na adolescência	Palestra realizada		x		2039 - Fortalecimento da Atenção Básica	0040/0401	319014/339030/339036/339039	DAP/ESF
Palestras sobre ISTs	Palestra realizada		x		2039 - Fortalecimento da Atenção Básica	0040/0401	319014/339030/339036/339039	SAE
<b>Razão de Monitoramento e Avaliação dos indicadores na Atenção Primária</b>					<b>Minimizar as fragilidades e potencializar as fortaleza identificadas.</b>			
AÇÕES ANUAIS	PRODUTO	PRAZO			AÇÃO ORÇAMENTÁRIA	Q.D.D		RESPONSÁVEL
		1ª	2ª	3ª		Fonte	Natureza	
Realizar visita periódicas nas UBS pelas coordenações	Visitas realizadas	X	X	X	2038 - Manutenção dos Serviços da Atenção	0040/0401	339014/339030/339036 / 339039/339092	DAP



					Básica			
Supervisão do trabalho dos Agentes Comunitários de Saúde, pela coordenação das Unidades de Saúdes	Realizar supervisão em 5% de cada micro área	X	X	X	2038 - Manutenção dos Serviços da Atenção Básica	0040/0401	339014/339030/339036 / 339039/339092	DAP/ESF
Proporção de servidores remunerados					Realizar pagamento em período oportuno			
<b>AÇÕES ANUAIS</b>	<b>PRODUTO</b>	<b>PRAZO</b>			<b>AÇÃO ORÇAMENTÁRIA</b>	<b>Q.D.D</b>		<b>RESPONSÁVEL</b>
Creditar os proventos dos servidores da Atenção Básica em período oportuno	Servidores remunerado	X	X	X	2040- Manutenção de Recursos Humanos da Atenção Básica	0040/0401	319004/319011/ 319013/319092/ 919094 e 919013	GESTÃO
					2041 - Manutenção de Recursos Humanos do Programa de Agentes Comunitários de Saúde			
					2042 - Manutenção dos Prestadores de Serviços da Atenção Básica			

<b>ATENÇÃO BÁSICA</b>		
1012 - Estruturação e Implementação Física da Atenção Básica	<b>VALOR</b>	2.907.200,00
2038 - Manutenção dos Serviços da Atenção Básica	<b>VALOR</b>	1.131.000,00
2039 - Fortalecimento da Atenção Básica	<b>VALOR</b>	429.000,00

2040- Manutenção de Recursos Humanos da Atenção Básica	<b>VALOR</b>	6.351.000,00
2041 - Manutenção de Recursos Humanos do Programa de Agentes Comunitários de Saúde	<b>VALOR</b>	1.839.020,00
2042 - Manutenção dos Prestadores de Serviços da Atenção Básica	<b>VALOR</b>	2.801.660,00
Valor Total		<b>18.089.860,00</b>

## Assistência Farmacêutica

Apresentação do serviço da Assistência Farmacêutica

A Assistência Farmacêutica tem como objetivo, orientar as condutas técnico-gerenciais e assistenciais buscando a garantia do uso racional de medicamentos, priorizando o atendimento humanizado no cuidado com o usuário dos serviços de saúde.

### Localização e Contato:

Está localizado na avenida Luiz Leite Ribeiro nº 1586 setor Aeroporto. O telefone de contato é 3363-4735, email: [assistenciafarmaceuticaporto@gmail.com](mailto:assistenciafarmaceuticaporto@gmail.com) e [assistenciafarmaceuticaporto@hotmail.com](mailto:assistenciafarmaceuticaporto@hotmail.com).

### Estrutura do Prédio:

A Assistência Farmacêutica possui 15 cômodos: 01 Recepção; 01 Farmácia, 01 sala de diretoria, 8 depósitos, 01 cozinha e 03 banheiros.

### Composição de Quadro de Servidores e Prestadores de Serviços:

A Assistência Farmacêutica consta atualmente com: 01 Diretor, 12 Farmacêuticos, 01 Gerente da CAF (central de Abastecimento Farmacêutico) , 04 Assistente Administrativo, 02 Auxiliares de Serviços Gerais e 01 Vigia diurno.

**OBJETIVO:** Ampliar o acesso da população a medicamentos, promover o uso racional e qualificar a assistência farmacêutica no âmbito do SUS.

INDICADORES					METAS			
Percentual de usuários atendidos com medicamentos					Distribuir medicamentos de responsabilidade do município para 100% dos usuários demandantes			
AÇÕES ANUAIS	PRODUTO	PRAZO			AÇÃO ORÇAMENTÁRIA	Q.D.D		RESPONSÁVEL
		1ª	2ª	3ª		Fonte	Natureza	
Abastecer semanalmente as UBS – Unidade Básica de Saúde; Farmácias Básicas, central, Norte, Luzimangues e Portal do Lago; UPA – Unidade de Pronto Atendimento; CAPS – Centro de Atenção Psicossocial; SAD – Serviço de Atendimento Docimiliar; SAE – Serviço de Atenção Especializado; CEME – Centro de Atendimento Médico Especializado e Caravana da Saúde;	Relatório de Aquisição/distribuição do sistema via horus	X	X	X	2054- Manutenção da Assistência Farmaceutica	0040/0401 e 441	339030	Assistente administrativo de almoxarifado/ Gerente de Abastecimento
Atender mensalmente pacientes: insulino dependentes que necessitam de Tira de Glicemia, fraldas geriátrica para acamados, demandas de cadastro de usuarios que fazem uso de material médico hospitalares e insumos farmacêuticos.	Medicamentos, materiais Médicos hospitalares, faltas geriátricas, Fita destro.	X	X	X	2054- Manutenção da Assistência Farmaceutica	0040/0401	339030	Assistente administrativo de almoxarifado/ Gerente de Abastecimento
Implantação da Farmácia Básica da região de Pinheiropolis e Escola Brasil.	Ampliar o acesso	x	x		1015- Estruturação e Implementação Física da Assistência Farmacêutica			Diretoria da Assistência Farmacêutica
Locação de outro espaço físico para armazenar de forma que atenda as exigências da Vigilância Sanitária e corpo de bombeiros e aquisição de partileiras de aço	Locação de Imóvel e aquisição de moveis	x	x	x	1015- Estruturação e Implementação Física da Assistência Farmaceutica	0040/0400		Diretoria da Assistência Farmacêutica
Número de Demandas Judiciais atendidas, referente a medicamento					Custear 100% dos medicamentos provenientes de decisão judicial			
AÇÕES ANUAIS	PRODUTO	PRAZO			AÇÃO ORÇAMENTÁRIA	Q.D.D		RESPONSÁVEL
		1ª	2ª	3ª		Fonte	Natureza	

Atender de acordo legislações que rege o Sistema Único de Saúde as demandas Judiciais.	Demandas atendidas							Diretoria da Assistência Farmacêutica	
Números de profissionais capacitados					Capacitar os 06 novos farmacêuticos a serem empossados do concurso da rede municipal de saúde.				
AÇÕES ANUAIS	PRODUTO	PRAZO			AÇÃO ORÇAMENTÁRIA	Q.D.D		RESPONSÁVEL	
		1ª	2ª	3ª		Fonte	Natureza		
Capacitação do HORUS para os novos farmacêuticos	Assistencia Farmaceutica Municipal	X	X		2054- Manutenção da Assistência Farmacêutica	0040/0401	339030	Diretoria da Assistência Farmacêutica / NEP	
Capacitação dos servidores administrativos e farmaceuticos da rede.	Cursos de aperfeiçoamentos em atendimento e assistência farmacêutica	x	x	x	2054- Manutenção da Assistência Farmacêutica	0040/0401	339030	Diretoria da Assistência Farmacêutica / NEP	
Proporção de servidores remunerados de acordo produtividade					Pagar todos os servidores da Saúde				
AÇÕES ANUAIS	PRODUTO	PRAZO			AÇÃO ORÇAMENTÁRIA	Q.D.D		RESPONSÁVEL	
						Fonte	Natureza		
Creditar os proventos dos servidores da Vigilância em Saúde em período oportuno	Servidores remunerado	x	x	x	2055-Manutenção de Recursos Humanos da Assistência Farmacêutica 2056-Manutenção dos Prestadores de Serviço da Assistência Farmacêutica	0040/0401	319004/319011/ 319013/319092/ 919094 e 919013		

ASSISTÊNCIA FARMACÊUTICA			
1015	Estruturação e Implementação Física da Assistência Farmacêutica	<b>VALOR</b>	2.000,00
2054	Manutenção da Assistência Farmacêutica	<b>VALOR</b>	450.000,00
2055	Manutenção de Recursos Humanos da Assistência Farmacêutica	<b>VALOR</b>	294.500,00

2056	Manutenção dos Prestadores de Serviço da Assistência Farmacêutica	<b>VALOR</b>	350.000,00
Valor total			1.096.500,00

# Atenção Especializada

## Apresentação dos serviços da Atenção Especializada

### UPA (Unidade de Pronto Atendimento):

Unidade de Pronto Atendimento(UPA), localizado na Rua Maria Angélica da Silva Prado S/N, Setor Nova Capital, Porto Nacional-TO.

Telefone: 63.33633564. A UPA possui: Embarque e desembarque coberto, 01 Recepção e Espera, 01 Sala brinquedoteca, 01 Sala Classificação de Risco, 04 Consultórios Médicos (sendo 02 deles com banheiros), 01 Sala serviço social, 01 Sala de Sutura e Curativo, 01 Sala de nebulização coletiva, 01 Deposito de Material de Limpeza - DML, 01 Sala da coordenação, 04 banheiros (sendo 02 para os pacientes e 02 para os funcionários do setor), 01 Sanitário PCD (Pessoas com deficiências) , 01 copa, 05 repousos, 01 Sala vigilância + Faturamento,01 Sala do SAD, 01 Almoxarifado da Farmácia, 01 Sala de emergência, 01 Sala de Radiologia, 01Sala de aplicação de Medicamentos coletivo , 01 Sala de diluição de medicamentos + aplicação reservadas, 01 Farmácia,02 Sala de Observação (com banheiros),01 Sala de isolamento(com banheiro), 01Sala de vacina, 01 Sala de esterilização(CME), 01 Almoxarifado do faturamento,01Sala de higienização e preparo de materiais de limpeza.

Este serviço conta com os seguintes profissionais:

**Médicos:**02 Médicos 12h,**Enfermagem:**02 Enfermeiros 12h, **Administrativo:**02 Assistentes Administrativos 12h, **Assistente Social:**01 Assistente Social12h, **Motorista:**01 Motorista 24h, **Farmacêutico:**01 Farmaceutico 12h, **Técnicos de Enfermagem:**03 Técnicos de Enfermagem 12h, **Técnicos de Radiologia:**01 Técnicos de Radiologia 24h, **Central Material de Esterelização:**01 Técnica CME 12h, **Auxiliar de Serviços Gerais:**02 Auxiliar de Serviços Gerais 12h, **Coordenação:**03 coordenadores, **Guarda Noturno:**01 Guarda 12h.

### Unidade Mista de Saúde do distrito de LUZIMANGUES :

UMS– Unidade Mista de Saúde, localizado na Avenida 01 Quadra 30 Lote 1 e 2 , Portal do Lago. Distrito de Luzimangues.Telefone: 63.99257-3121.

A UMS possui: 02 Consultórios Médicos,02 Consultórios de Enfermagem ( 01 dos consultórios utilizado como repouso), 01 Consultório odontológico, 01 sala de esterilização, 01 Sala Acolhimento, 01 Sala de Procedimento, 01 Sala de Observação , 01 recepção, 01 almoxarifado, 01 Sala da coordenação, 06 banheiros (sendo 02 para os pacientes e 02 para os funcionários do setor,01 na Sala de emergência), 01 Consultório de Enfermagem),01 copa, 01 Farmácia,01 almoxarifado, 01 Sala de Vacina, 01 Sala de Educação e Saúde, 01 Lavanderia, 01 Depósito de Resíduo Sólido Contaminado, 01 Depósito de Resíduo Sólido Comum.

Este serviço conta com os seguintes profissionais:

**Médicos:**01 Médico 12h,**Enfermeagem:**01 Enfermeiro12h,**Administrativo:**01 Assistentes Administrativos 12h,**Motorista:**01 Motorista 12h,**Técnicos de Enfermagem:**01 Técnicos de Enfermagem 12h,**Auxiliar de Serviços Gerais:**01 Auxiliar de Serviços Gerais,**Coordenação:**01 coordenador,**Guarda Noturno:**01 Guardas.

### **CAPS (Centro de Atenção Psicossocial):**

O CAPS II - Centro de Atenção Psicossocial é um serviço que tem como objetivo acolher os pacientes com transtornos mentais graves e persistentes e àqueles transtornos mentais decorrentes do uso abusivo de álcool e outras drogas. Tem como objetivo estimular os usuários na sua integração social e familiar, apoiá-los em suas iniciativas de buscas por autonomia, oferecer-lhes atendimento psicológico e médico, integrando-os a um ambiente social e cultural. O CAPS II de Porto Nacional é referência para os municípios da região de saúde Amor Perfeito com horário de funcionamento entre as 07:30 e 18:00h.

#### **Localização e Contato:**

Está localizado nas Ruas 01 e 02 no Loteamento Lair, Setor Umuarama. O telefone de contato é (63) 3363-1358; email: capsportonacional.to@gmail.com.

#### **Estrutura do Prédio:**


O CAPS possui 41 salas: 01 Recepção; 01 Farmácia, 01 Sala de Acolhimento, 02 consultórios, 01 sala de coordenação, 01 Sala de Enfermagem, 01 sala para o serviço social; 01 sala de Reuniões, 01 biblioteca; 02 salas de arquivo, 4 depósitos, 01 lavanderia, 01 sala para o bazar; 02 salas para almoxarifado, 02 quartos para repouso, 01 cozinha com 1 lavanderia e 2 depósitos, 01 Refeitório; 01 sala para Oficinas terapêuticas; 01 sala para grupos terapêuticos; 11 banheiros.


#### **Composição de Quadro de Servidores e Prestadores de Serviços:**

O CAPS consta atualmente com: 01 Médica Psiquiatra, 01 Médica Clínica Geral, 01 Psicóloga, 01 Pedagoga, 02 Farmacêuticos, 01 Assistente Social, 02 Enfermeiros, 02 Técnicas em Enfermagem, 03 Artesãs, 01 Recepcionista, 02 Administrativos, 01 Motorista, 02 Auxiliares de Serviços Gerais, 02 Cozinheiras, 01 Vigia diurno, 03 Vigias noturno, 01 Coordenadora.

### **CEME (Centro de Especialidades Médicas):**

O Centro de Especialidades Médicas de Porto Nacional- TO oferece atendimento especializado para os usuários do SUS. A Unidade atende 18 especialidades, realiza 35 tipos de exames e pequenas cirurgias ambulatoriais. O CEME também oferece atendimento assistencial multidisciplinar à pacientes encaminhados das Unidades Básicas de Saúde (UBS) com consultas reguladas e agendadas, atende aos usuários de Porto Nacional e os 12 municípios que compõem a regional Amor Perfeito.

 Av. Contorno, Esquina com a Rua NC 30, S/N, Setor Nova Capital, Porto Nacional- TO.

 Telefone de Contato: (63)3363-4281 cemeporto@yahoo.com

Horário de funcionamento: 2ª à 6ª Feira, das 07h00min às 11h00min 13h00min as 17h00min



Conta com consultas médicas para os usuários do SUS encaminhados por clínicos gerais das Unidades Básicas de Saúde (UBS) que necessitam de especialidades em:

Cirurgião Geral: Pequenas Cirurgias; Clínica Geral, Pediatria; Ginecologista Obstetra: Pré Natal (Gestante de Alto Risco); Urologia; Cardiologia; Endocrinologia; Oftalmologia; Psiquiatria; Neurologia; Dermatologia; Otorrinolaringologia; Psicologia; Gastroenterologia; Ortopedia; Fisioterapia, Fonoaudiologia e Terapeuta Ocupacional;

#### **Estrutura Física:**

O CEME é composto por salas de atendimentos, sendo: 09 Consultórios clínicos; 01 Consultório de Pequenas Cirurgias; 01 Sala de reuniões/grupos; 02 Sala Fisioterapia, sendo uma com aparelhagem de precisão; 01 Sala Terapia Ocupacional; 01 Sala Administrativa; 01 Sala Almoxarifado; 02 Sanitários externos para o Público; 01 Sanitário para funcionários; 01 Copa 01 sala para acolhimento; Recepção; Expurgo; Laboratório: Central de Material Estéril (CME); Consultório Multiprofissional / Brinquedoteca

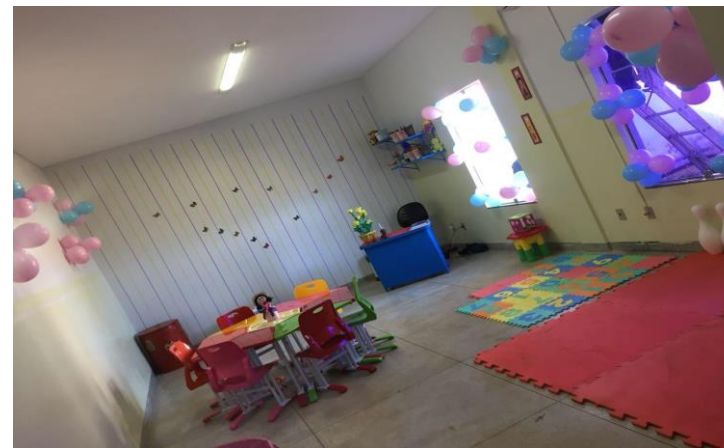
#### **Organograma:**

O CEME é composto por:

- Setor Recepção: 03 assistentes administrativos e 01 vigilante;
- Setor acolhimento/classificação: 01 enfermeira e 02 técnicas em enfermagem;
- Setor Coordenação: 01 coordenadora e 03 assistentes administrativos 01 técnico em logística;
- Setor CME: 2 técnicas em enfermagem;
- Setor Higienização: 2 auxiliares de serviços gerais;
- Equipe de 18 Médicos Especialistas;
- Equipe de Multiprofissionais (1 Psicóloga; 1 Terapeuta Ocupacional; 1 Fonoaudióloga e 3 Fisioterapeutas);

#### **Fluxo definido de atendimento:**

O agendamento da consulta é realizado através do SISREG – Sistema Nacional de Regulação conforme protocolo, via Unidade Básica de Saúde (primeira consulta) e ou Secretária de Saúde. Posteriormente liberado pelo Sistema de Regulação conforme prioridade. Os retornos são solicitados no CEME.



### **Regulação de procedimentos e consultas ambulatoriais:**

Regulação de Exames, Controle e Avaliação, localizado na Secretaria Municipal de Saúde. Av: Presidente Kennedy Nº 1055, Centro Porto nacional - Tocantins. Telefone: 3363-7888

A Regulação de Exames possui 06 salas sendo: 01 para digitação de exames, protocolo e faturamento, 01 para coordenador da regulação, controle e avaliação, TFD e administradora do sistema SISREG, 01 para responsável pelo atendimento ao público e Cartão SUS, 01 para Diretoria de Atenção Especializada, 01 para secretaria da Diretora da Atenção Especializada, e 01 para o Serviço Social.

Este serviço conta com os seguintes profissionais:

01-Diretora de Atenção Especializada (Cristiane Oliveira Aires Amaral)

01-Coordenadora da Regulação de Exames (Etiane Vaz de Carvalho)

01-Médica Reguladora dos Exames via Sisreg (Giselle de Pereira Carvalho)

01-Gerente do Controle e Avaliação (Theama Aires Gomes)

01-Gerente do Faturamento (Sílvia Cristina Cândido de Lira)

01-Técnica Responsável pelo TFD (municipal e estadual) e digitadora do SISREG (Miraltina Aires da Silva)

01-Administradora do sistema SISREG e agendamentos dos procedimentos e cirurgias eletivas correspondentes à Palmas e Porto Nacional (Edilene Pereira da Silva)

01-Responsável pelo protocolo de agendamentos e devolução de procedimentos (Brunna Pereira Cardoso)

04-Digitadores do Sistema Sisreg: (Brunna Pereira Cardoso, Hérica Azevedo Rocha, Elisângela Cordeiro Ataídes, Aldeni Lopes Conceição).

01-Digitador do Sistema Sisreg e protocolo de biopsias (Bruno Joaquim do Nascimento Gomes)

01-Responsável pelo Atendimento ao Público (Marcelo Ribeiro Dias)

01-Secretária da Diretora da Atenção Especializada (Ana Cláudia da Cunha Barbosa)

01-Responsável pelo Cartão SUS (Thalita Pereira Facundes)

01-Assistente Social (Arilda Macedo de Araújo Guimarães)

01-Assistente Social (Zulma Luiza Santana Soares)

A Regulação de Exames é responsável pela implementação da regulação de acesso à assistência, de maneira articulada e integrada com outras ações da Regulação da atenção à saúde, visando regular a oferta e a demanda em saúde, de maneira adequar à oferta de serviço de saúde à demanda que vai se aproximar das necessidades reais em saúde. Devendo viabilizar o acesso do usuário aos serviços de saúde de forma a adequar, à complexidade de seu problema, a assistência mais adequado ao caso.

Controle e Avaliação- Exercem ações que interagem num objetivo único de garantir a efetivação e melhoria dos serviços prestados juntamente com a técnica do sistema SIA que analisa os relatórios gerados a partir da utilização do processamento dos sistemas (BPA, APAC, RAAS, CNES e FPO).

O fortalecimento das funções de Controle, Avaliação dos gestores do SUS deve se dar, principalmente atuando na relação com os prestadores de serviços, na qualidade da assistência na aferição do grau de satisfação dos usuários e ainda na capacidade de obter resultados que traduzam de forma clara e precisa, o impacto sobre a saúde da população.

TFD- Coordenar e acompanhar as normas de tratamento fora do domicílio - TFD

**Serviço Social** é o profissional responsável por atuar no combate às desigualdades da sociedade. Suas incumbências envolvem o planejamento e a execução de políticas públicas e de programas sociais que proporcionem o bem-estar e a integração do indivíduo na sociedade. Exclusão social, habitação, gênero, fome, menores abandonados e população penitenciária são algumas de suas principais preocupações. O profissional é formado para analisar, acompanhar e sugerir soluções que melhorem as condições de vida das pessoas envolvidas em situações de desigualdade social.

### **CEO – Centro de Especialidades Odontológicas**

**CEO – Centro de Especialidades Odontológicas**, localizado na Av. Luiz Leite Ribeiro S/N, Setor Aeroporto, Porto Nacional -TO. Telefone: 63.33637248

O CEO possui: 04 Consultórios odontológicos, 01 sala de esterilização, 01 recepção, 01 almoxarifado, 01 Laboratório de Prótese dentária, 01 Sala da coordenação, 02 banheiros (sendo 01 para os pacientes e 01 para os funcionários do setor), 01 lavanderia e 01 copa adaptada.

Este serviço conta com os seguintes profissionais:

- ✓ 01 Cirurgião Dentista especialista em Cirurgia Oral Maior e Menor (Dr. Messias Carvalho)
- ✓ 01 Cirurgião Dentista especialista em Periodontia (Dr. Paulo Rosa)
- ✓ 02 Cirurgiãs Dentistas especialistas em Endodontia (Dra. Maria Chefer e Vanessa Cruz)
- ✓ 01 Cirurgiã Dentista especialista em Pediatria (Dra. Fernanda Maya)
- ✓ 01 Cirurgiã Dentista especialista em PNE (Dra. Laura Castro)
- ✓ 01 Cirurgiã Dentista especialista em Prótese Dentária (Dra. Maria Nadilza Ayres)
- ✓ 02 Agentes Administrativos

- ✓ 01 Auxiliar de Prótese dentária
- ✓ 01 Técnico de Prótese dentária
- ✓ 01 Auxiliar Serviços gerais
- ✓ 05 ASB – Auxiliar de saúde bucal
- ✓ 01 Coordenadora
- ✓ 01 Técnica em saúde bucal

### **SAD: Serviço de Atendimento Domicílio**

A implantação do Programa que atende o paciente em seu domicílio, se faz necessário e imprescindível para o município de Porto Nacional, pois as necessidades de atenção à saúde cada dia mais se intensifica. Caracterizada por um conjunto de ações de promoção à saúde, prevenção e tratamento de doenças e reabilitação prestadas em domicílio, com garantia de continuidade de cuidados e integrada às redes de atenção à saúde.

O atendimento no domicílio, humaniza o cuidado, favorece uma melhor qualidade de vida ao usuário, fortalece o vínculo entre a equipe de saúde do programa, usuário e o cuidador, além de restabelecer o paciente mais rapidamente.

São atendidos hoje pelo programa do SAD - Serviço de Atenção Domiciliar, com 33( trinta e três pacientes). Que recebem a visita da equipe de multiprofissionais todos os dias, conforme a necessidade de cada paciente.

**AD2** - Problemas de saúde que impossibilite ou dificulte a locomoção até uma unidade de saúde.

Aqueles que necessitam de maior frequência de cuidado e recursos de saúde até a estabilização do quadro.

**AD3** - Necessidade de pelos ou menos, uma visita/semana. Semelhante ao da AD2, mas que faça uso de equipamentos ou procedimentos especiais EMAD + EMAP Habitualmente contínua.

#### **Benefícios do SAD - Serviço de Atenção Domiciliar**

- Humanização da atenção;
- Maior conforto para o usuário e sua família;
- Usuário não fica exposto à infecção hospitalar;
- Disponibilização de leitos para usuários que necessitam de internação hospitalar;
- Otimização de recursos;
- Aumento de resolutividade na Atenção Básica.

#### **São Critérios de Inclusão para cuidados AD2**

- Demanda por procedimentos de maior complexidade, que podem ser realizados no domicílio, Tais como: curativos complexos e drenagem de abscesso, entre outros;
- Dependência de monitoramento frequente de sinais vitais;
- Necessidade de exames de laboratório de menor complexidade;
- Adaptação do usuário e/ou cuidador ao uso do dispositivo de traqueotomia; ao uso de órteses/próteses;
- Adaptação de usuários ao uso de sondas e ostomias;
- Acompanhamento pós-operatório;
- Reabilitação de pessoas com deficiência permanente ou transitória, que necessitem de atendimento contínuo, até apresentem condições de frequentarem serviços de

- reabilitação;
- Uso de aspirador de vias aéreas para higiene brônquica;
- Necessidade de atenção nutricional permanente ou transitória
- Necessidade de cuidados paliativos;
- Necessidade de medicação endovenosa ou subcutânea;
- Necessidade de fisioterapia semanal.

**Objetivos:**

- Foi implantado o SAD - Serviço de Atenção Domiciliar no município em Porto Nacional, conforme Portaria nº 963, de 27 de maio de 2013.
- Permitindo assim que os pacientes inseridos no Programa, possam receber uma assistência domiciliar humanizada com uma equipe multiprofissional capacitada.
- Redução do período de permanência de usuários internados em hospitais; Humanização da atenção à saúde.

O atendimento de segunda a segunda, plantão das 07h às 19h com as Técnicas de Enfermagem. Desde o início de 2017, o programa abrange um fluxo mensal de 37 (trinta e sete), chegando a 45 (quarenta e cinco) pacientes em internação domiciliar.

O programa do SAD - Serviço de Atenção Domiciliar, é composto por uma equipe de profissionais:

01 - Médico,  
02 - Enfermeiros,  
04 - Técnicos de Enfermagem,  
02 - Fisioterapeutas,  
01 - Assistente Social,  
01 - Psicólogo.

**SAE (Serviço de Assistência Especializada)**

**Obs: O SAE é um serviço especializado , mas aqui no município de Porto Nacional são responsáveis por alguns indicadores que a Vigilância em Saúde realiza o monitoramento.**

SAE- Serviço de Assistência Especializada, localizado no prédio do CEME . Rua: NC 30 esquina com a rua contorno quadra 07 lote 32 s/n setor nova capital. Porto Nacional Tocantins. Telefone : 3363-4396 Sua estrutura física é composta por 11 salas sendo: 01 Farmácia, 01 sala de curativos, 03 consultórios, 01 sala para Teste Rápido, 01 sala de coordenação, 02 banheiros para funcionários, 01 sala de triagem, 01 copa adaptada, 01 sala para fisioterapia e 01 recepção.

A Equipe Multiprofissional é composta:

- 01 Médico Especialista em doenças tropicais, Ists/Aids/Hiv ( Drª Maribel Fernandez)
- 01 Médico Especialista em Hanseníase, Lúpus, Pênfigo ( Drº Eduardo Manzano)
- 01 Médico Especialista em Hanseníase, Pediatria, Tuberculose, ( Drª Celia Bastos)
- 01 Enfermeiro Responsável Técnico por (Ist/Hiv/Aids, Tuberculose, Acidente Material Biológico) Andysleia Ribeiro Lima
- 01 Enfermeiro Responsável Técnico por (Hanseníase) Edeilma Mascarenhas Avelino
- 01 Farmacêutica Tayse Sammara Avelino Rabelo
- 01 Psicóloga: Suely Coelho Parente Andrade
- 01 Técnica em enfermagem: Zirlene Coelho Soraes
- 01 Agente Administrativo: Joelina Ferreira dos Santos

- 01 Agente de Serviços Gerais: Izabete Coelho dos Santos
- 01 Coordenação: Lelice de Sousa e Silva Soares



#### **SAMU(Serviço de Atendimento Móvel de Urgência)**

O Serviço de atendimento móvel de urgência – SAMU 24 horas, com sede na Avenida Nações Unidas Qd.20 Lt.01 S/N,Setor Vila Nova em Porto Nacional – To, inscrito no CNPJ: 11.315.054/0001-62,funciona sobre a orientação de uma Regulação médica de urgência via rádio e celular localizada em Palmas,com a finalidade de proporcionar uma assistência indireta (Tele medicina) ou direta ,pela assistência prestada no local,de forma que,na prestação do socorro,possa diminuir o índice de mortalidade dos socorridos.

O serviço possui uma equipe total de 15 pessoas, sendo 01Enfermeiro Coordenador e responsável Técnico; 01 Administrativo; 01 Auxiliar de Serviços Gerais; 06 Condutores Socorristas; 06 Técnicas de Enfermagem Socorristas sendo que, os condutores e técnicos trabalham em dupla em regime de plantão.

## **Diretriz:**

Ampliar e qualificar o acesso aos serviços de saúde, buscando reduzir as mortes evitáveis, aprimorando a política de atenção básica, e de forma complementar, a especializada, ambulatorial e toda a rede de Atenção Especializada.



**OBJETIVO:** Promover de forma complementar o acesso aos serviços de saúde especializado, ambulatorial e o de Urgência e Emergência além de ampliar a estrutura de atendimento na Unidade de Pronto atendimento – UPA e assegurar o acesso da população ao Serviço de atendimento Móvel de Urgência – SAMU.

Nº de Estabelecimento monitorados pelo setor de controle e Avaliação;					Aperfeiçoar o serviços de regulação, controle, avaliação e auditoria das ações e serviços de saúde, contratualizados para atender a população;			
AÇÕES ANUAIS	PRODUTO	PRAZO			AÇÃO ORÇAMENTÁRIA	Q.D.D		RESPONSÁVEL
		1ª	2ª	3ª		Fonte	Natureza	
Desenvolver em parceria com outros setores e municípios a fins a normatização, monitoramento e avaliação dos serviços de saúde oferecidos á população, criando condições para garantir o acesso e a qualidade desses serviços	Normatização monitoramento e avaliação  À realizar	x	x	x	2043- Manutenção da Atenção Especializada	0040/0401 e 441	339014/339030 /339036/339039 e 339092	Controle e avaliação
Garantir o acesso através do referenciamento adequado das solicitações de consultas e exames especializados de alta e média complexidade conforme pactuado na Programação Pactuada integrada-PPI.	Efetivação da PPI	x	x	x	2043- Manutenção da Atenção Especializada	0040/0401 e 441	339014/339030 /339036/339039 e 339092	Controle e avaliação
2043- Manutenção da Atenção Especializada	0040/0401 e 441	339014/339030 /339036/339039 e 339092	x	x	2043- Manutenção da Atenção Especializada	0040/0401 e 441	339014/339030 /339036/339039 e 339092	Controle e avaliação
Percentual de consultas e exames regulados					Fortalecer, modernizar e ampliar os serviços de assistência especializada na média complexidade, Implementando o Sistema de Informação de Regulação de exames e consultas SISREG			
AÇÕES ANUAIS	PRODUTO	PRAZO			AÇÃO ORÇAMENTÁRIA	Q.D.D		RESPONSÁVEL

		1ª	2ª	3ª		Fonte	Natureza		
Descentralizar as solicitações do setor de regulação.	Diminuir o fluxo de usuários no setor de regulação		x		2043- Manutenção da Atenção Especializada	0040/0401 e 441	339014/339030 /339036/339039 e 339092	Regulação de exames	
Atualizar o protocolo da regulação de exames para 2020.	Atender 100% das cirurgias Oftalmológicas/ Informar pacientes dos exames ofertados para palmas/ esclarecer fluxo das cirurgias liberadas para Estado	x			2043- Manutenção da Atenção Especializada	0040/0401 e 441	339014/339030 /339036/339039 e 339092	Regulação de exames	
Autorizar os procedimentos, consultas e exames com atencdência para que possa ser informado ao paciente em tempo hábil.	Aumentar o comparecimento de pacientes devidamente regulado e autorizado pelo SISREG	x			2043- Manutenção da Atenção Especializada	0040/0401 e 441	339014/339030 /339036/339039 e 339092	Regulação de exames	
Construção de um fluxo de recebimento e entrega de material biológico (biopsia).	Diminuir o fluxo de usuários no setor de regulação			x	2043- Manutenção da Atenção Especializada	0040/0401 e 441	339014/339030 /339036/339039 e 339092	Regulação de exames	
<b>Número de atendimento de Tratamento fora Domicilio (TFD)</b>					<b>Atender 100% da Demanda de TFD</b>				
ACÇÕES ANUAIS	PRODUTO	PRAZO			ACÇÃO ORÇAMENTÁRIA	Q.D.D		RESPONSÁVEL	
Montar processos de liberações de passagens e ajuda de custo com agendamentos de cirurgias e exames específicos fora do domicilio.	Viabilizar atendimento ao usuário do SUS	x	x	x	2043- Manutenção da Atenção Especializada	0040/0401 e 441	339014/339030 /339036/339039 e 339092	Responsável pelo TFD	
Solicitar consultas e exames via regulação- Porto Nacional a Palmas –To	Viabilizar atendimento ao usuário do SUS	x	x	x	2043- Manutenção da Atenção Especializada	0040/0401 e 441	339014/339030 /339036/339039 e 339092	Responsável pelo TFD	
Acompanhar e monitorar os processos de TFD e autorizações de consultas	Acompanhamento realizad	x			2043- Manutenção da Atenção Especializada	0040/0401 e 441	339014/339030 /339036/339039 e 339092	Responsável pelo TFD	
<b>Proporção de Atendimento realizado pelo Serviço Social ao Usuário do SUS</b>					<b>Prestar um atendimento humanizado acolhendo as demandas</b>				

					dos usuários do SUS que não se enquadra nos fluxos já estabelecidos.			
AÇÕES ANUAIS	PRODUTO	PRAZO			AÇÃO ORÇAMENTÁRIA	Q.D.D		RESPONSÁVEL
Acolhiemnto com escuta qualificada ao público, entrevista técnica social, visitas domiciliares, sumario familiar, elaboração de Parecer Social, Encaminhamento Social e relatórios.	Conhecer a realidade social do usuário para levantamento e registro de informações da familia	x	x	x	2043- Manutenção da Atenção Especializada	0040/0401 e 441	339014/339030 /339036/339039 e 339092	Serviço Social
Concessão de medicamentos, fraldas geriátricas, fórmula de leite, formulas de leite do Estado, recarga de oxigênio domiciliar, exames que não são padronizados pelo SUS.	Atender a necessidade dos usuários	x	x	x	2043- Manutenção da Atenção Especializada	0040/0401 e 441	339014/339030 /339036/339039 e 339092	Serviço Social
Concessão de passagens e transporte para TFD Municipal (tratamento fora do domicilio).	Atender a necessidade dos usuários	x	x	x	2043- Manutenção da Atenção Especializada	0040/0401 e 441	339014/339030 /339036/339039 e 339092	Serviço Social
<b>Proporção de Ações de Matriciamento realizadas pelo CAPS com Equipes de Atenção Básica</b>					<b>Realizar as 12 ações de matricialmento pelo CAPS e Fortalecer a Atenção Básica no atendimento de pessoas com transtornos mentais e álcool e drogas</b>			
AÇÕES ANUAIS	PRODUTO	PRAZO			AÇÃO ORÇAMENTÁRIA	Q.D.D		RESPONSÁVEL
		1ª	2ª	3ª		Fonte	Natureza	
Visita e Treinamento de Equipes nas 15 UBS, sendo realizado encontros a cada dois meses. Pretende-se treinar Equipes de duas ou três UBS juntas, sendo estas UBS subdivididas por setores.	Treinamento realizado	x	x	x	2048-Manutenção dos Serviços da Rede de Atenção Psicossocial	0040 e 401	339014/339030 /339036/339039 e 339092	CAPS
Desenvolver Oficinas diversas de trabalho com o usuário.	Oficinas realizadas	x	x	x	2048-Manutenção dos Serviços da Rede de Atenção Psicossocial	0040 e 401	339014/339030 /339036/339039 e 339092	2048-Manutenção dos Serviços da Rede de Atenção Psicossocial
Grupo assembleias de usuários, funcionários e familiares a cada bimestre	Assembleias realizadas	x	x	x	2048-Manutenção dos Serviços da Rede de Atenção Psicossocial	0040 e 401	339014/339030 /339036/339039 e 339092	2048-Manutenção dos Serviços da Rede de Atenção Psicossocial
Grupo de álcool – grupo Renascer	Atividade realizada							

					2048-Manutenção dos Serviços da Rede de Atenção Psicossocial	0040 e 401	339014/339030 /339036/339039 e 339092	2048-Manutenção dos Serviços da Rede de Atenção Psicossocial
Grupo de cracker e outras drogas – grupo ADAPT	Atividade realizada	x	x	x	2048-Manutenção dos Serviços da Rede de Atenção Psicossocial	0040 e 401	339014/339030 /339036/339039 e 339092	2048-Manutenção dos Serviços da Rede de Atenção Psicossocial
Grupo de HIPERDIA	Atividade realizada	x	x	x	2048-Manutenção dos Serviços da Rede de Atenção Psicossocial	0040 e 401	339014/339030 /339036/339039 e 339092	2048-Manutenção dos Serviços da Rede de Atenção Psicossocial
Grupo geração jovem	Atividade realizada	x	x	x	2048-Manutenção dos Serviços da Rede de Atenção Psicossocial	0040 e 401	339014/339030 /339036/339039 e 339092	2048-Manutenção dos Serviços da Rede de Atenção Psicossocial
Grupo de idosos	Atividade realizada	x	x	x	2048-Manutenção dos Serviços da Rede de Atenção Psicossocial	0040 e 401	339014/339030 /339036/339039 e 339092	2048-Manutenção dos Serviços da Rede de Atenção Psicossocial
Grupo auto escuta	Atividade realizada	x	x	x	2048-Manutenção dos Serviços da Rede de Atenção Psicossocial	0040 e 401	339014/339030 /339036/339039 e 339092	2048-Manutenção dos Serviços da Rede de Atenção Psicossocial
Realizar evento em datas comemorativas :Mulher e mães e pais	Atividade realizada	x	x	x	2048-Manutenção dos Serviços da Rede de Atenção Psicossocial	0040 e 401	339014/339030 /339036/339039 e 339092	2048-Manutenção dos Serviços da Rede de Atenção Psicossocial
Realizar evento no CAPS alusivo ao Setembro Amarelo – Prevenção do Suicídio	Atividade realizada	x	x	x	2048-Manutenção dos Serviços da Rede de Atenção Psicossocial	0040 e 401	339014/339030 /339036/339039 e 339092	2048-Manutenção dos Serviços da Rede de Atenção Psicossocial
Evento com os Idosos em Comemoração do Dia do Idoso.	Atividade realizada	x	x	x	2048-Manutenção dos Serviços da Rede de	0040 e 401	339014/339030 /339036/339039	2048-Manutenção dos Serviços da

					Atenção Psicossocial		e 339092	Rede de Atenção Psicossocial
Comemoração ao Dia Mundial de Saúde comemorado no dia 10/10. Realização da II Mostra Cultural	Atividade realizada	x	x	x	2048-Manutenção dos Serviços da Rede de Atenção Psicossocial	0040 e 401	339014/339030 /339036/339039 e 339092	2048-Manutenção dos Serviços da Rede de Atenção Psicossocial
Realizar um encontro com todas a usuárias do CAPS alusivo ao Outubro Rosa – Prevenção do Câncer de mama e Colon do Útero	Atividade realizada	x	x	x	2048-Manutenção dos Serviços da Rede de Atenção Psicossocial	0040 e 401	339014/339030 /339036/339039 e 339092	2048-Manutenção dos Serviços da Rede de Atenção Psicossocial
Realizar um evento com todos os usuários homens do CAPS alusivo ao Novembro Azul – Prevenção do Câncer de Próstata	Atividade realizada	x	x	x	2048-Manutenção dos Serviços da Rede de Atenção Psicossocial	0040 e 401	339014/339030 /339036/339039 e 339092	2048-Manutenção dos Serviços da Rede de Atenção Psicossocial
Realizar evento no CAPS alusivo ao Dezembro Vermelho – Prevenção da AIDS.Parceria com o SAE	Atividade realizada	x	x	x	2048-Manutenção dos Serviços da Rede de Atenção Psicossocial	0040 e 401	339014/339030 /339036/339039 e 339092	2048-Manutenção dos Serviços da Rede de Atenção Psicossocial
Realizar um PASSEIO GERAL com todos os usuários internos do CAPS em local que tenha lazer e entretenimento	Atividade realizada	x	x	x	2048-Manutenção dos Serviços da Rede de Atenção Psicossocial	0040 e 401	339014/339030 /339036/339039 e 339092	2048-Manutenção dos Serviços da Rede de Atenção Psicossocial
Realizar comemoração do Carnaval com os usuários do CAPS. Planeja-se realizar junto a outros serviços de saúde	Atividade realizada	x	x	x	2048-Manutenção dos Serviços da Rede de Atenção Psicossocial	0040 e 401	339014/339030 /339036/339039 e 339092	2048-Manutenção dos Serviços da Rede de Atenção Psicossocial
Realizar a Comemoração do Dia Internacional da Luta Antimanicomial (18/05) em uma Escola de Ensino Médio com apresentações artísticas de usuários, apresentações através de faixas e de cartazes retratando a História da Luta e o surgimento do CAPS.	Atividade realizada	x	x	x	2048-Manutenção dos Serviços da Rede de Atenção Psicossocial	0040 e 401	339014/339030 /339036/339039 e 339092	2048-Manutenção dos Serviços da Rede de Atenção Psicossocial
Realização da Festa Junina do CAPS	Atividade realizada	x	x	x	2048-Manutenção dos Serviços da Rede de Atenção Psicossocial	0040 e 401	339014/339030 /339036/339039 e 339092	2048-Manutenção dos Serviços da Rede de Atenção

								Psicossocial
Desfile Cívico – Aniversário de Porto Nacional-TO	Atividade realizada	x	x	x	2048-Manutenção dos Serviços da Rede de Atenção Psicossocial	0040 e 401	339014/339030 /339036/339039 e 339092	2048-Manutenção dos Serviços da Rede de Atenção Psicossocial
Realização da Festa de Confraternização de Fim de ano com os usuários do CAPS.	Atividade realizada	x	x	x	2048-Manutenção dos Serviços da Rede de Atenção Psicossocial	0040 e 401	339014/339030 /339036/339039 e 339092	2048-Manutenção dos Serviços da Rede de Atenção Psicossocial
Realizar encontro com todos os servidores do CAPS para debates, capacitações e estudos.  Obs.: Os temas serão posteriormente definidos de acordo com a demanda do serviço. Parceria com o NEP	Atividade realizada	x	x	x	2048-Manutenção dos Serviços da Rede de Atenção Psicossocial	0040 e 401	339014/339030 /339036/339039 e 339092	2048-Manutenção dos Serviços da Rede de Atenção Psicossocial
Realizar junto à Equipe Técnica de Saúde Mental do Estado do Tocantins capacitação sobre o Sistema RAAS, BPA-C e BPA-I. (Destina-se aos servidores que manuseiam e alimentam o sistema)	Atividade realizada	x	x	x	2048-Manutenção dos Serviços da Rede de Atenção Psicossocial	0040 e 401	339014/339030 /339036/339039 e 339092	2048-Manutenção dos Serviços da Rede de Atenção Psicossocial
Participação dos servidores em Fóruns, Convenções, Palestras, e outros eventos concernentes à Saúde Mental	Atividade realizada	x	x	x	2048-Manutenção dos Serviços da Rede de Atenção Psicossocial	0040 e 401	339014/339030 /339036/339039 e 339092	2048-Manutenção dos Serviços da Rede de Atenção Psicossocial
Implementação da estrutura física com revitalização do ambiente.	Estrutura Implementada	x	x	x	2048-Manutenção dos Serviços da Rede de Atenção Psicossocial	0040 e 401	339014/339030 /339036/339039 e 339092	2048-Manutenção dos Serviços da Rede de Atenção Psicossocial
<b>Proporção de Atendimento /serviços realizados no Centro de Especialidades Médicas</b>					<b>Atender 100% da demanda do serviço</b>			
AÇÕES ANUAIS	PRODUTO	PRAZO			AÇÃO ORÇAMENTÁRIA	Q.D.D		RESPONSÁVEL
		1ª	2ª	3ª		Fonte	Natureza	
Confecções de folderes apresentando o fluxo	Distribuição de folders nas UBS, Ações da Saúde e Caravanas.	x	x	x	2043- Manutenção da Atenção Especializada	0040/0401 e 441	339014/339030 /339036/339039 e 339092	CEME

Aquisição e instalação de Equipamentos de Informática	Agilidade nos atendimentos	x	x		2043- Manutenção da Atenção Especializada	0040/0401 e 441	339014/339030 /339036/339039 e 339092	CEME
Capacitar os servidores quanto ao Sistema	Qualificação	x	x		2043- Manutenção da Atenção Especializada	0040/0401 e 441	339014/339030 /339036/339039 e 339092	CEME
Sala de fono com cabine para audiometria	Instrumentos de trabalho;	x	x		2043- Manutenção da Atenção Especializada	0040/0401 e 441	339014/339030 /339036/339039 e 339092	CEME
Capacitar a Equipe de Multiprofissionais (Psicóloga, Fonoaudióloga, terapeuta Ocupacional e Assistente Social) no curso ABA (Análise do Comportamento Aplicado ao Autismo).	Qualificação e preparação		x		2043- Manutenção da Atenção Especializada	0040/0401 e 441	339014/339030 /339036/339039 e 339092	CEME
Cobertura do serviço de Atendimento Móvel de Urgência (SAMU 192).					Realizar atendimento de Urgência e Emergência, Avaliando os atendimentos solicitados			
AÇÕES ANUAIS	PRODUTO	PRAZO			AÇÃO ORÇAMENTÁRIA	Q.D.D		RESPONSÁVEL
		1ª	2ª	3ª		Fonte	Natureza	
Contratar novos servidores de acordo a necessidade do serviço.	Atividade realizada	x	x		2046-Manutenção dos Serviços de Atendimento Móvel de Urgência – SAMU 192	0040/0401 e 441	339014/339030 /339036/339039 e 339092	SAMU
Aquisição de nova viatura do SAMU	Atividade realizada		x		2046-Manutenção dos Serviços de Atendimento Móvel de Urgência – SAMU 192	0040/0401 e 441	339014/339030 /339036/339039 e 339092	SAMU
Manutenção das viaturas: Corretiva e preventiva	Atividade realizada	x	x	x	2046-Manutenção dos Serviços de Atendimento Móvel de Urgência – SAMU 192	0040/0401 e 441	339014/339030 /339036/339039 e 339092	SAMU
Capacitação Teórica e prática em urgência e emergência nas Unidades de Saúde.	Atividade realizada	x	x	x	2046-Manutenção dos Serviços de Atendimento Móvel de Urgência – SAMU 192	0040/0401 e 441	339014/339030 /339036/339039 e 339092	SAMU
Capacitação Teórica e prática em urgência e emergência para o pessoal que irá trabalhar no carnaval e praia.	Atividade realizada	x	x	x	2046-Manutenção dos Serviços de Atendimento Móvel de Urgência – SAMU 192	0040/0401 e 441	339014/339030 /339036/339039 e 339092	SAMU
Capacitação em APH móvel	Atividade realizada				2046-Manutenção dos			SAMU



					Serviços de Atendimento Móvel de Urgência – SAMU 192	0040/0401 e 441	339014/339030 /339036/339039 e 339092	
Capacitação em APH Introdutório	Atividade realizada				2046-Manutenção dos Serviços de Atendimento Móvel de Urgência – SAMU 192	0040/0401 e 441	339014/339030 /339036/339039 e 339092	SAMU
Atualizações em Urgência e Emergência	Atividade realizada				2046-Manutenção dos Serviços de Atendimento Móvel de Urgência – SAMU 192	0040/0401 e 441	339014/339030 /339036/339039 e 339092	SAMU
Número de Atendimento e Serviços realizados na Unidade de Pronto Atendimento do município (UPA).					Atender 100% da demanda			
AÇÕES ANUAIS	PRODUTO	PRAZO			AÇÃO ORÇAMENTÁRIA	Q.D.D		RESPONSÁVEL
		1ª	2ª	3ª		Fonte	Natureza	
Informatizar os consultórios Médicos.	Ambientes informatizados	X	X	X	2043- Manutenção da Atenção Especializada	0040/0401 e 441	339014/339030 /339036/339039 e 339092	UPA
Implantar do prontuário eletrônico	Prontuário implantado	X	X	X	2043- Manutenção da Atenção Especializada	0040/0401 e 441	339014/339030 /339036/339039 e 339092	UPA
Solicitar 8 servidores para atender a demanda e necessidade do serviço	Servidor Efetivo	X	X	X	2043- Manutenção da Atenção Especializada	0040/0401 e 441	339014/339030 /339036/339039 e 339092	UPA
Ampliar o Ambientes / serviços da Unidade de Pronto Atendimento (UPA)					Realizar as ampliações necessárias no serviço de Pronto Atendimento			
AÇÕES ANUAIS	PRODUTO	PRAZO			AÇÃO ORÇAMENTÁRIA	Q.D.D		RESPONSÁVEL
Construir a Lavanderia e a casa de Resíduos sólidos			X	X	2043- Manutenção da Atenção Especializada	0040/0401 e 441	339014/339030 /339036/339039 e 339092	UPA
Solicitar materiais para equipar a lavanderia			X	X	2043- Manutenção da Atenção Especializada	0040/0401 e 441	339014/339030 /339036/339039 e 339092	UPA

Instalar linha telefonica no Nucleo de Vigilancia/Faturamento, Recepção, Classificação de Risco e Coordenação.			x	x	2043- Manutenção da Atenção Especializada	0040/0401 e 441	339014/339030 /339036/339039 e 339092	UPA	
Instalar duas caixa d'agua na unidade				x	2043- Manutenção da Atenção Especializada	0040/0401 e 441	339014/339030 /339036/339039 e 339092	UPA	
Uniformizar os servidores administrativos da UPA		x	x	x	2043- Manutenção da Atenção Especializada	0040/0401 e 441	339014/339030 /339036/339039 e 339092	UPA	
Confeccionar crachás para os profissionais		x	x	x	2043- Manutenção da Atenção Especializada	0040/0401 e 441	339014/339030 /339036/339039 e 339092	UPA	
<b>Número de capacitações oferecidas aos profissionais da UPA</b>					<b>Ofertar oficinas de capacitações aos profissionais da UPA</b>				
AÇÕES ANUAIS	PRODUTO	PRAZO			AÇÃO ORÇAMENTÁRIA	Q.D.D		RESPONSÁVEL	
		1ª	2ª	3ª		Fonte	Natureza		
Capacitar a equipe para manuseio do Prontuario Eletronico	Equipe implantada	x	x	x	2043- Manutenção da Atenção Especializada	0040/0401 e 441	339014/339030 /339036/339039 e 339092	UPA	
Realizar curso de acolhimento e classificação para médicos, enfermeiros e técnicos de enfermagem.	Profissionais capacitados	x	x	x	2043- Manutenção da Atenção Especializada	0040/0401 e 441	339014/339030 /339036/339039 e 339092	UPA/Diretoria da Atenção Especializada	
Realizar curso de atualização em Reanimação Cardiorrespiratoria para médicos, enfermeiros e técnicos de enfermagem.	Atividade realizada	x	x	x	2043- Manutenção da Atenção Especializada	0040/0401 e 441	339014/339030 /339036/339039 e 339092	UPA	
Realizar curso de manuseio dos equipamentos/aparelhos da sala de emergencia.	Atividade realizada	x	x	x	2043- Manutenção da Atenção Especializada	0040/0401 e 441	339014/339030 /339036/339039 e 339092	UPA	
<b>Número de pacientes atendidos pelo Serviço de Atendimento Domiciliar (SAD).</b>					<b>Promover a Saúde, Prevenção, Tratamento e Reabilitação Prestada em domicilio, reduzindo o período de permanência de usuários na Rede Hospitalar</b>				
AÇÕES ANUAIS	PRODUTO	PRAZO			AÇÃO ORÇAMENTÁRIA	Q.D.D		RESPONSÁVEL	
		1ª	2ª	3ª		Fonte	Natureza		

Visita domiciliar, Avaliação, orientações ao cuidador para <b>admissão</b> do paciente.	Atividade realizada	x	x	x	2043- Manutenção da Atenção Especializada	0040/0401 e 441	339014/339030 /339036/339039 e 339092	Equipe Multidisciplinar
Avaliação das condições do ambiente .	Atividade realizada	x	x	x	2043- Manutenção da Atenção Especializada	0040/0401 e 441	339014/339030 /339036/339039 e 339092	Equipe Multidisciplinar
Visitas diárias, orientações, administração dos medicamentos, Ev/ im, aferir pressão, sinais vitais, Curativos, diários e Retirada de pontos conforme prescrição médica	Atividade realizada	x	x	x	2043- Manutenção da Atenção Especializada	0040/0401 e 441	339014/339030 /339036/339039 e 339092	Equipe de enfermagem
Cateterismo vesical de demora e de alívio, Coleta de material para exames, Antibioticoterapia parenteral e Glicemia capilar.	Atividade realizada	x	x	x	2043- Manutenção da Atenção Especializada	0040/0401 e 441	339014/339030 /339036/339039 e 339092	Equipe de enfermagem
Avaliar as condições sociais do paciente, emitindo parecer social, elaborando diagnóstico do impacto sócio-econômico do cuidado.	Atividade realizada	x	x	x	2043- Manutenção da Atenção Especializada	0040/0401 e 441	339014/339030 /339036/339039 e 339092	Assistente Social
Elaborar síntese social familiar.	Atividade realizada	x	x	x	2043- Manutenção da Atenção Especializada	0040/0401 e 441	339014/339030 /339036/339039 e 339092	Assistente Social
Avaliação sanitária/higienica domiciliar. Avaliação social para aquisição de fraldas descartáveis.	Atividade realizada	x	x	x	2043- Manutenção da Atenção Especializada	0040/0401 e 441	339014/339030 /339036/339039 e 339092	Assistente Social
Orientar e encaminhar as famílias aos benefícios previdenciários.	Atividade realizada	x	x	x	2043- Manutenção da Atenção Especializada	0040/0401 e 441	339014/339030 /339036/339039 e 339092	Assistente Social
Avaliar permanentemente o atendimento domiciliar e registrar os atendimentos e evolução do tratamento em cada caso.	Atividade realizada	x	x	x	2043- Manutenção da Atenção Especializada	0040/0401 e 441	339014/339030 /339036/339039 e 339092	Psicólogo
Avaliar o grau de sofrimento psíquico do doente e das relações familiares, oferecendo suporte para enfrentamento da situação problema.	Atividade realizada	x	x	x	2043- Manutenção da Atenção Especializada	0040/0401 e 441	339014/339030 /339036/339039 e 339092	Psicólogo
Discussão do caso com a equipe envolvida elaborando ações interdisciplinares, servindo de apoio à família e a equipe.	Atividade realizada	x	x	x	2043- Manutenção da Atenção Especializada	0040/0401 e 441	339014/339030 /339036/339039	Psicólogo

							e 339092	
Atendimento e acompanhamento em reabilitação neuropsicomotora.E nas multiplas deficiencias.	Atividade realizada	x	x	x	2043- Manutenção da Atenção Especializada	0040/0401 e 441	339014/339030 /339036/339039 e 339092	Fisioterapeuta
Atend. Fisioterapeutico de pacientes com trastorno respiratorio. Aspiração de pacientes acamado.	Atividade realizada	x	x	x	2043- Manutenção da Atenção Especializada	0040/0401 e 441	339014/339030 /339036/339039 e 339092	Fisioterapeuta
Em caso de obito emitir a declaração de óbito (D.O)	Atividade realizada	x	x	x	2043- Manutenção da Atenção Especializada	0040/0401 e 441	339014/339030 /339036/339039 e 339092	Médico
Visita da equipe multiprofissional pós óbito	Atividade realizada	x	x	x	2043- Manutenção da Atenção Especializada	0040/0401 e 441	339014/339030 /339036/339039 e 339092	Médico
Número de atendimento no Centro de Especialidades odontológicas (CEO)					Ampliação do atendimento no Centro de Especialidades odontológicas (CEO)			
AÇÕES ANUAIS	PRODUTO	PRAZO			AÇÃO ORÇAMENTÁRIA	Q.D.D		RESPONSÁVEL
		1ª	2ª	3ª		Fonte	Natureza	
Manutenção preventiva e corretiva dos equipamentos	Equipamentos avaliados	x	x	x	2043- Manutenção da Atenção Especializada	0040/0401 e 441	339014/339030 /339036/339039 e 339092	CEO
Aquisição de novas cadeiras odontológicas e peças e Manutenção periódica	Aquisições realizadas		x		1013-Estruturação e Implementação Física da Atenção Especializada	0040/0400/0401/0441/0498 e 207000033	449051 e 449052	CEO
Encontrar uma área disponível para a construção do nova sede do CEO	Área localizada	x	x	x	1013-Estruturação e Implementação Física da Atenção Especializada	0040/0400/0401/0441/0498 e 207000033	449051 e 449052	CEO
Solicitação da compra de todos os materiais permanentes,expediente e de manutenção.	Atividade realizada	x	x	x	1013-Estruturação e Implementação Física da Atenção Especializada	0040/0400/0401/0441/0498 e 207000033	449051 e 449052	CEO
Contratação do técnico para dar manutenção nos equipamentos	Atividade realizada	x	x	x	2043- Manutenção da	0040/0401 e	339014/339030	CEO

					Atenção Especializada	441	/339036/339039 e 339092		
Participação nos eventos com intuito de socializar informações de promoção e prevenção a saúde bucal	Atividade realizada				2043- Manutenção da Atenção Especializada	0040/0401 e 441	339014/339030 /339036/339039 e 339092		
Promover ações nos meses alusivos	Atividade realizada				2043- Manutenção da Atenção Especializada	0040/0401 e 441	339014/339030 /339036/339039 e 339092		
<b>Proporção de atendimento realizado pelo SAE</b>					<b>Atender com excelência a demanda encaminhada ao Serviço de Assistência especializada .</b>				
<b>AÇÕES ANUAIS</b>	<b>PRODUTO</b>	<b>PRAZO</b>			<b>AÇÃO ORÇAMENTÁRIA</b>	<b>Q.D.D</b>		<b>RESPONSÁVEL</b>	
Monitoramento das atividades em conjunto com as área técnica .	Melhorar a qualidade do trabalho	x	x	x	2043- Manutenção da Atenção Especializada	0040/0401 e 441	339014/339030 /339036/339039 e 339092	SAE	
Avaliar indicadores	Monitorar os serviços	x	x	x	2043- Manutenção da Atenção Especializada	0040/0401 e 441	339014/339030 /339036/339039 e 339092	SAE	
Promover no SAE dia alusivo em combate a Tuberculose.	Fortalecendo as informações a população	x			2043- Manutenção da Atenção Especializada	0040/0401 e 441	339014/339030 /339036/339039 e 339092	SAE	
Promover no SAE o dia alusivo ao dia da HANSENIASE. JANEIRO ROXO	Orientações a populçao.	x			2043- Manutenção da Atenção Especializada	0040/0401 e 441	339014/339030 /339036/339039 e 339092	SAE	
PROMOVER dia mundial da Ist/Hiv/Aids, monitorando indicadores e fortalecendo a rede.	Repassar aos profissionais e monitorar indicadores		x	x	2043- Manutenção da Atenção Especializada	0040/0401 e 441	339014/339030 /339036/339039 e 339092	SAE	
<b>Número de atendimentos na Unidade Mista de Luzimangues</b>					<b>Ampliar o acesso aos serviços de saúde no município de Luzimangues</b>				
<b>AÇÕES ANUAIS</b>	<b>PRODUTO</b>	<b>PRAZO</b>			<b>AÇÃO ORÇAMENTÁRIA</b>	<b>Q.D.D</b>		<b>RESPONSÁVEL</b>	
Implantação do prontuário eletrônico					2043- Manutenção da	0040/0401 e	339014/339030		

	Prontuário implantado	X	X	X	Atenção Especializada	441	/339036/339039 e 339092	
Capacitar a equipe para manuseio do programa implantado na UMS.	Equipe implantada	X	X	X	2043- Manutenção da Atenção Especializada	0040/0401 e 441	339014/339030 /339036/339039 e 339092	
Implantação do Núcleo de Vigilância Epidemiológica.	Núcleo implantado	X	X	X	2043- Manutenção da Atenção Especializada	0040/0401 e 441	339014/339030 /339036/339039 e 339092	
Solicitar servidores de acordo com a necessidade e demanda do serviço. (Médicos, Enfermeiros, Técnicos enfermagem)	Servidor contratado	X	X	X	2043- Manutenção da Atenção Especializada	0040/0401 e 441	339014/339030 /339036/339039 e 339092	
Solicitar materiais para equipar a lavanderia.	UMS	X			2043- Manutenção da Atenção Especializada	0040/0401 e 441	339014/339030 /339036/339039 e 339092	
Implantação do Protocolo de Classificação de risco, Normas e rotinas.	Atividade realizada	x	x	x	2043- Manutenção da Atenção Especializada	0040/0401 e 441	339014/339030 /339036/339039 e 339092	
Realizar curso de acolhimento e classificação para médicos, enfermeiros e técnicos de enfermagem.	Atividade realizada	x	x	x	2043- Manutenção da Atenção Especializada	0040/0401 e 441	339014/339030 /339036/339039 e 339092	
Realizar curso de atualização em Reanimação Cardiorrespiratoria para médicos, enfermeiros e técnicos de enfermagem.	Atividade realizada	x	x	x	2043- Manutenção da Atenção Especializada	0040/0401 e 441	339014/339030 /339036/339039 e 339092	
Realizar curso de atualização Em Calculos e admistração de medicamentos para médicos, enfermeiros e técnicos de enfermagem.	Atividade realizada	x	x	x	2043- Manutenção da Atenção Especializada	0040/0401 e 441	339014/339030 /339036/339039 e 339092	
Aquisição de carro administrativo	Carro disponibilizado	x	x	x	2043- Manutenção da Atenção Especializada	0040/0401 e 441	339014/339030 /339036/339039 e 339092	
Instalação de uma caixa d'agua na unidade	Atividade realizada	x	x	x	2043- Manutenção da Atenção Especializada	0040/0401 e 441	339014/339030 /339036/339039 e 339092	



Uniformizar os técnicos administrativos	Atividade realizada	x	x	x	2043- Manutenção da Atenção Especializada	0040/0401 e 441	339014/339030 /339036/339039 e 339092	
Confeccionar crachas	Atividade realizada	x	x	x	2043- Manutenção da Atenção Especializada	0040/0401 e 441	339014/339030 /339036/339039 e 339092	
Número de óbitos maternos em determinado período e local de residência.					Reduzir para 0 o número de óbitos maternos em determinado período e local de residência			
AÇÕES ANUAIS	PRODUTO	PRAZO			AÇÃO ORÇAMENTÁRIA	Q.D.D		RESPONSÁVEL
		1ª	2ª	3ª		Fonte	Natureza	
Monitorar o SIM e orientar na investigação os óbitos em mulheres de idade fértil juntamente com a equipe da atenção básica. Detectar o que é realmente é considerado óbito maternos.	SIM atualizados com informações oportunas.	x	x	x	2043- Manutenção da Atenção Especializada	0040/0401 e 441	339014/339030 /339036/339039 e 339092	Diretoria A.E
Proporção de servidores remunerados de acordo produtividade								
AÇÕES ANUAIS	PRODUTO	PRAZO			AÇÃO ORÇAMENTÁRIA	Q.D.D		RESPONSÁVEL
		1ª	2ª	3ª		Fonte	Natureza	
Creditar os proventos dos servidores da Vigilância em Saúde em período oportuno	Servidores remunerado	x	x	x	2044-Manutenção de Recursos Humanos da Urgência e Emergência 2045- Manutenção de Recursos Humanos da Urgência e Emergência 2047- Manutenção dos Prestadores de Serviços de Média e Alta Complexidade- Ambulatorial e Hospitalar	0040/0401 e 441	319004/319011/ 319013/319092/ 919094 e 919013	Diretoria A.E



<b>ATENÇÃO ESPECIALIZADA</b>			
1013	Estruturação e Implementação Física da Atenção Especializada	<b>VALOR</b>	867.000,00
2043	Manutenção da Atenção Especializada	<b>VALOR</b>	3.003.493,00
2044	Manutenção de Recursos Humanos da Atenção Especializada	<b>VALOR</b>	3.394.683,00
2045	Manutenção de Recursos Humanos da Urgência e Emergência	<b>VALOR</b>	3.078.507,00
2046	Manutenção dos Serviços de Atendimento Móvel de Urgência – SAMU 192	<b>VALOR</b>	296.000,00
2047	Manutenção dos Prestadores de Serviços de Média e Alta Complexidade- Ambulatorial e Hospitalar	<b>VALOR</b>	3.881.550,00
2048	Manutenção dos Serviços da Rede de Atenção Psicossocial	<b>VALOR</b>	384.000,00
	<b>TOTAL</b>		14.905.233,00

Educação Permanente em Saúde

## Diretriz

Fortalecer o papel da Secretaria de Saúde de Porto Nacional quanto à regulação do trabalho em saúde, e promover a formação, a educação permanente, a qualificação, a valorizaçãodos trabalhadores e trabalhadoras, combatendo a precarização e favorecendo a democratização das relações de trabalho.

**OBJETIVO:** Promover, para as necessidades do SUS, a formação, a educação permanente, a qualificação, a valorização dos trabalhadores, a desprecarização e a democratização das relações de trabalho.

INDICADORES					METAS			
Proporção de trabalhadores e gestores capacitados					Qualificar os profissionais da Atenção Primária, Atenção Especializada, Assistência Farmacêutica e Vigilância em Saúde			
AÇÕES ANUAIS	PRODUTO	PRAZO			AÇÃO ORÇAMENTÁRIA	Q.D.D		RESPONSÁVEL
		1ª	2ª	3ª		Fonte	Natureza	
Atualização em PCR e reanimação cárdio pulmonar em adulto	Profissionais capacitados	x	x	x	2061-Manutenção dos Serviços do Núcleo de Educação Permanente	0040	339014/339030/339036 e 339039	SAMU
Atualização em urgencias e emergencias pediátricas	Profissionais capacitados	x	x	x	2061-Manutenção dos Serviços do Núcleo de Educação Permanente	0040	339014/339030/339036 e 339039	SAMU
Discutir protocolo de trauma	Profissionais capacitados	x	x	x	2061-Manutenção dos Serviços do Núcleo de Educação Permanente	0040	339014/339030/339036 e 339039	SAMU
Suporte básico de vida ao paciente em urgencias ou emergencias hemorragicas	Profissionais capacitados	x	x	x	2061-Manutenção dos Serviços do Núcleo de Educação Permanente	0040	339014/339030/339036 e 339039	SAMU
Suporte básico de vida às urgencias e /ou emergencias obstetricas	Profissionais capacitados	x	x	x	2061-Manutenção dos Serviços do Núcleo de Educação Permanente	0040	339014/339030/339036 e 339039	SAMU
Treinamento básico para os cuidado ao paciente em situação de ovace e/ou pcr	Profissionais da ESF capacitados	x	x	x	2061-Manutenção dos Serviços do Núcleo de Educação Permanente	0040	339014/339030/339036 e 339039	SAMU
Treinamento básico para os cuidados ao paciente em situação de convulsão e/ ou	Profissionais da ESF capacitados				2061-Manutenção dos Serviços do Núcleo de	0040	339014/339030/339036 e	SAMU

suspeita de ave					Educação Permanente		339039	
Orientações básicas para gestantes quanto aos cuidados emergências prestados ao rn.	Profissionais da ESF capacitados	x	x	x	2061-Manutenção dos Serviços do Núcleo de Educação Permanente	0040	339014/339030/339036 e 339039	SAMU
Treinamento básico para os cuidado ao paciente em situação de intoxicação exogena e/ou endogena.	Profissionais da ESF capacitados	x	x	x	2061-Manutenção dos Serviços do Núcleo de Educação Permanente	0040	339014/339030/339036 e 339039	SAMU
Treinamento básico para os cuidados prestados em situações de urgência e /ou emergência pediátrica	Profissionais da ESF capacitados	x	x	x	2061-Manutenção dos Serviços do Núcleo de Educação Permanente	0040	339014/339030/339036 e 339039	SAMU
Treinamento básico em 1º socorros com toda a equipe de docentes e cuidadores para os cuidados com crianças em situações de pcr	Comunidade Capacitada	x	x	x	2061-Manutenção dos Serviços do Núcleo de Educação Permanente	0040	339014/339030/339036 e 339039	SAMU
Treinamento em 1º socorros com toda a equipe de docentes e cuidadores para os cuidados com crianças em situações de engasgo e ou quedas.	Comunidade Capacitada		x		2061-Manutenção dos Serviços do Núcleo de Educação Permanente	0040	339014/339030/339036 e 339039	SAMU
Treinamento em 1º socorros com toda a equipe de docentes e cuidadores para os cuidados com crianças em situação de emergências toxicológicas e/ou diabetes.	Comunidade Capacitada	x			2061-Manutenção dos Serviços do Núcleo de Educação Permanente	0040	339014/339030/339036 e 339039	SAMU
Treinamento básico em 1º socorros aos professores e cuidadores para os cuidados com crianças em situação de urgência e/ou emergência.	Comunidade Capacitada		x		2061-Manutenção dos Serviços do Núcleo de Educação Permanente	0040	339014/339030/339036 e 339039	SAMU
Capacitação Teórica e prática em urgência e emergência para o pessoal que ira trabalhar no carnaval e praia.	Atividade realizada		x		2061-Manutenção dos Serviços do Núcleo de Educação Permanente	0040	339014/339030/339036 e 339039	SAMU
Capacitação em APH móvel	Atividade realizada	x			2061-Manutenção dos Serviços do Núcleo de Educação Permanente	0040	339014/339030/339036 e 339039	SAMU
Capacitação em APH Introdutório	Atividade realizada		x		2061-Manutenção dos Serviços do Núcleo de Educação Permanente	0040	339014/339030/339036 e 339039	SAMU
Atualizações em Urgência e Emergência	Atividade realizada		x		2061-Manutenção dos Serviços do Núcleo de Educação Permanente	0040	339014/339030/339036 e 339039	SAMU
Capacitação sobre Hanseníase	Ofertar diagnóstico precosse.		x		2061-Manutenção dos Serviços do Núcleo de Educação Permanente	0040	339014/339030/339036 e 339039	SAE
Capacitação sobre Tuberculose	Melhorar a assistencia		x		2061-Manutenção dos Serviços do Núcleo de	0040	339014/339030/339036 e	SAE

					Educação Permanente		339039	
Capacitação sobre IST,HIV/Aids	Promover uma assistência de qualidade, junto as UBS		x		2061-Manutenção dos Serviços do Núcleo de Educação Permanente	0040	339014/339030/339036 e 339039	SAE
Capacitar todos os profissionais . (UPA, Unidade Portal do Iago)Teste Rápido	Melhor acesso ao usuário. E diagnóstico precoce.		x		2061-Manutenção dos Serviços do Núcleo de Educação Permanente	0040	339014/339030/339036 e 339039	SAE
Capacitar a Equipe de Multiprofissionais (Psicóloga, Fonoaudióloga, terapeuta Ocupacional e Assistente Social) no curso ABA (Análise do Comportamento Aplicado ao Autismo).	Qualificação e preparação		x		2061-Manutenção dos Serviços do Núcleo de Educação Permanente	0040	339014/339030/339036 e 339039	CEME
Capacitar a equipe para manuseio do Prontuario Eletronico	Equipe implantada	x	x	x	2061-Manutenção dos Serviços do Núcleo de Educação Permanente	0040	339014/339030/339036 e 339039	UPA
Realizar curso de acolhimento e classificação para médicos, enfermeiros e técnicos de enfermagem.	Profissionais capacitados	x	x	x	2061-Manutenção dos Serviços do Núcleo de Educação Permanente	0040	339014/339030/339036 e 339039	UPA
Realizar curso de atualização em Reanimação Cardiorrespiratoria para médicos, enfermeiros e técnicos de enfermagem.	Atividade realizada	x	x	x	2061-Manutenção dos Serviços do Núcleo de Educação Permanente	0040	339014/339030/339036 e 339039	UPA
Realizar curso de manuseio dos equipamentos/aparelhos da sala de emergencia.	Atividade realizada	x	x	x	2061-Manutenção dos Serviços do Núcleo de Educação Permanente	0040	339014/339030/339036 e 339039	UPA
Roda de conversa com os ACS a respeito do Aleitamento Materno	Roda de conversa realizada		x		2061-Manutenção dos Serviços do Núcleo de Educação Permanente	0040	339014/339030/339036 e 339039	DAB

### NÚCLEO DE EDUCAÇÃO PERMANENTE

2061-Manutenção dos Serviços do Núcleo de Educação Permanente	<b>VALOR</b>	4.000,00
---	--------------	----------

# GESTÃO DO SUS

## **Diretriz:**

Implementação de novo modelo de gestão e instrumentos de relação federativa, com centralidade na garantia do acesso, gestão participativa com foco em resultados e financiamento estável.

**OBJETIVO:** Fortalecer a gestão administrativa, através da modernização, estruturação dos serviços.

INDICADORES					METAS			
Proporção de ações de modernização, estruturação, implementadas e/ou realizadas.					Aperfeiçoar e Informatizar o trabalho em saúde oferecido à população usuária do SUS			
AÇÕES ANUAIS	PRODUTO	PRAZO			AÇÃO ORÇAMENTÁRIA	Q.D.D		RESPONSÁVEL
		1ª	2ª	3ª		Fonte	Natureza	
Informatizar Todos os setores da Atenção Básica e especializada.	Unidades informatizadas	x	x		2057-Estruturação e Implementação Física da SEMUS (Secretária Municipal de Saúde)	0040	449051 e 449052	Gestão
Aquisição de novos Veículos	Aquisição realizada	x	x		2057-Estruturação e Implementação Física da SEMUS (Secretária Municipal de Saúde)	0040	449051 e 449052	Gestão
Construção de novas três Unidades de Saúde.	Construção concluída		x		2057-Estruturação e Implementação Física da SEMUS (Secretária Municipal de Saúde)	0040	449051 e 449052	Gestão
Ampliação do CEME	Ampliação realizada	x			207000033- Convênio nº815307/2014	0040	449051 e 449052	Gestão
Proporção de oferta de serviços ampliados na rede de saúde do município.					Ampliar os serviços de Saúde			
AÇÕES ANUAIS	PRODUTO	PRAZO			AÇÃO ORÇAMENTÁRIA	Q.D.D		RESPONSÁVEL
		1ª	2ª	3ª		Fonte	Natureza	
Implantar Farmácia Básica em dois distritos do município :Escola Brasil e Pinheiropolis	Implantação concluída	x	x		2057-Estruturação e Implementação Física da SEMUS (Secretária Municipal de Saúde)	0040	449051 e 449052	Gestão
Aquisição de uma nova viatura do SAMU.	Aquisição concluída	x	x		2000-Manutenção dos Serviços da Secretaria	0040		Gestão



					Municipal de Saúde			
Executar as ações da Rua Piloto	Ações executadas	x	x	x	2060-Manutenção dos serviços da Rua Piloto em Coleta Seletiva	0040	33903/339036/ 339039 e 449052	Gestão
Creditar os proventos dos servidores da saúde em período oportuno	Servidores remunerados	x	x	x	2008-Manutenção de Recursos Humanos Secretaria Municipal de Saúde	0040	319004/319011 319013/319094 e 319113	Gestão

<b>GESTÃO</b>		
2057-Estruturação e Implementação Física da SEMUS (Secretária Municipal de Saúde)	<b>VALOR</b>	2.000,00
2000-Manutenção dos Serviços da Secretaria Municipal de Saúde	<b>VALOR</b>	2.096.000,00
2008-Manutenção de Recursos Humanos Secretaria Municipal de Saúde	<b>VALOR</b>	1.235.050,00
2060-Manutenção dos serviços da Rua Piloto em Coleta Seletiva	<b>VALOR</b>	235.000,00
<b>TOTAL</b>		<b>3.568.050,00</b>

## Controle Social

### Diretriz:

**Fortalecer as instâncias de controle social e garantir o caráter deliberativo do conselho de saúde, ampliando os canais de interação com o usuário, com garantia de transparência e participação cidadã.**

**OBJETIVO:**

**Fortalecer as instâncias do controle social e os canais de interação com o usuário, com garantia de transparência e participação cidadã.**

INDICADORES					METAS			
Número de Instrumentos de Gestão do SUS (PMS, PAS, RAG) encaminhado anualmente ao Conselho Municipal de Saúde					Elaborar, avaliar, consolidar e apresentar aos órgão reguladores da Gestão			
AÇÕES ANUAIS	PRODUTO	PRAZO			AÇÃO ORÇAMENTÁRIA	Q.D.D		RESPONSÁVEL
		1ª	2ª	3ª		Fonte	Natureza	
Fortalecimento do Controle e Participação Social do SUS	Participação Social fortalecido	x	x	x	2058- Fortalecimento do Controle e Participação Social do SUS	0040		Conselho Municipal de Saúde
Realizar Conferencia Municipal	Conferencia Municipal	x	x	x	2058- Fortalecimento do Controle e Participação Social do SUS	0040		Conselho Municipal de Saúde
Apreciar e aprovar os Intrumentos de gestão	Apreciar todos os instrumentos	x	x	x	2058- Fortalecimento do Controle e Participação Social do SUS	0040		Conselho Municipal de Saúde
Proporção de conselheiros capacitados					Ofertar capacitações aos conselheiros			
AÇÕES ANUAIS	PRODUTO	PRAZO			AÇÃO ORÇAMENTÁRIA	Q.D.D		RESPONSÁVEL
		1ª	2ª	3ª		Fonte	Natureza	
Capacitar os conselheiros quanto ao Controle Social.	Conselheiros capacitados	x	x	x	2058- Fortalecimento do Controle e Participação Social do SUS	0040		Conselho Municipal de Saúde
Número de reuniões realizadas					Realizar 12 reuniões anuais no Conselho Municipal de saúde			
AÇÕES ANUAIS	PRODUTO	PRAZO			AÇÃO ORÇAMENTÁRIA	Q.D.D		RESPONSÁVEL
		1ª	2ª	3ª		Fonte	Natureza	
Prover apoio logístico para as Reuniões Ordinárias e Extraordinárias do CMS,		x	x	x	2058- Fortalecimento do Controle e Participação Social do SUS	0040		Conselho Municipal de Saúde

considerando que os mesmos são de relevância para o Controle Social.								
Aquisição de material permanente e de expediente.		x	x	x	2058- Fortalecimento do Controle e Participação Social do SUS	0040		Conselho Municipal de Saúde

Investimento		
Fortalecimento do Controle e Participação Social do SUS	<b>VALOR</b>	46.000,00

## Conclusão:

A Programação Anual de Saúde (PAS) é um instrumento de referência da execução das ações e serviços de saúde. Sua execução deverá ser avaliada e demonstrada nos Relatórios de Gestão (Quadrimestral e Anual). Ela representa recortes anuais do Plano de Saúde, sendo de caráter propositivo e os Relatórios são analíticos/indicativos de (re)programações.

Com isso, ela se torna flexível a contratempos, podendo a atividade ser antecipada ou adiada conforme decisão da gestão, sendo que não ultrapasse o período vigente da PAS.

Esse instrumento de gestão será expressamente monitorado pela equipe do planejamento, podendo os diretores serem notificados pelo não cumprimento das atividades em tempo programado, tendo eles que justificarem o não cumprimento e reprogramar a atividade não realizada para que seja garantido a assistência integral aos usuários.

Diante disso, toda a Programação Anual de Saúde (PAS) 2020 do município de Porto Nacional é voltada para cumprimento do Plano Municipal de Saúde (2018 – 2021) que foi elaborado de encontro com as políticas institucionalizadas, cujo orçamento 2020 aprovado leva em consideração todas as diretrizes, objetivos e metas.

## Referências:

Prefeitura de Porto Nacional, Secretaria Municipal de Saúde, Plano Municipal de Saúde 2018-2021

Prefeitura de Porto Nacional, Secretaria Municipal de Saúde, Relatório de Gestão 2018.

Prefeitura de Porto Nacional, Secretaria Municipal de Saúde, Plano Plurianual – PPA 2020

Prefeitura de Porto Nacional, Secretaria Municipal de Saúde, Lei de Diretrizes Orçamentarias – LDO

Prefeitura de Porto Nacional, Secretaria Municipal de Saúde, Lei Orçamentária Anual – LOA

Prefeitura de Porto Nacional, Secretaria Municipal de Saúde, Quadro de Detalhamento de Despesas (QDD)

Presidência da República, Lei 8080 de 19 de Setembro de 1990.

Presidência da República, Lei 8.142 de 28 de Dezembro de 1990.

Presidência da República, Lei Complementar 141 de 13 de Janeiro 2012.

Presidência da República, Decreto nº 5.839 de 11 de Julho de 2006.

Presidência da República, Decreto 1.232 de 30 de Agosto de 1994.

Presidência da República, Decreto 7.508 de 28 de Julho de 2011.

Secretaria de Estado da Saúde, Programação Anual de Saúde (PAS) 2018 .

Secretaria de Estado da Saúde, <https://saude.to.gov.br>, Planejamento, Instrumento de Planejamento, PAS.